



35 *years together*

**FAKRO**<sup>®</sup>

JAUNA  
JUMTA LOGU PAAUDZE  
**GREENVIEW**

JAUNS STANDARTS JAUNIEM LAIKIEM

IV 2026

An aerial photograph of a dense, vibrant green forest. A winding river flows through the center of the forest, its blue water contrasting with the surrounding greenery. Wisps of white mist or fog are scattered throughout the forest, particularly in the lower and upper portions of the frame, adding a sense of depth and atmosphere. The overall scene is serene and natural.

# GO GREEN

# JAUNS STANDARTS JAUNIEM LAIKIEM

## GREENVIEW



FAKRO pirmajā vietā vienmēr ir jūsu un jūsu ģimenes vajadzības. Balstoties šajā filozofijā, mēs vēlamies jūs iepazīstināt ar jaunu **GREENVIEW** jumta logu paaudzi. Tie apvieno augstākos estētikas un funkcionalitātes standartus ar izcilu energoefektivitāti un veiktspēju, kas pielāgota mainīgajam klimatam un garantē drošību arī ļoti sliktos laikapstākļos.

**GREENVIEW** ir vairāk nekā inovācija.

Tā ir revolūcija, kuras mērķis ir nākamās paaudzes dzīves kvalitāte. Zeme ir mūsu bagātība, par kuru mums ir jārūpējas ar lielu apņemšanos, lai turpinātu dzīvot šeit arī turpmāk.

Ne tikai mēs, bet arī nākamās paaudzes. Mūsu bērni ir pelnījuši elpot tīru gaisu un dzīvot laimīgi uz mūsu planētas.

**GREENVIEW** logiem ir piešķirts Carbon Footprint Approved sertifikāts, kas apliecina logu ražošanā radīto zemo oglekļa pēdu.



Pārbaudiet  
sertifikāta  
iegūšanas  
nosacījumus

## GO GREEN



Zaļā krāsa, kas iestrādāta FAKRO logotipā, mūs pavadījusi jau no uzņēmuma dibināšanas sākuma, un ar to saistītā ekoloģija ir aspekts, kas caurstrāvo katru mūsu attīstības posmu.

Mēs projektējam, plānojam un ražojam, rūpējoties par vidi.

Videi draudzīgu produktu piedāvājums ir iekodēts mūsu uzņēmuma DNS.

Mēs nodrošinām, lai katru procesu, katru darbību un katru pieņemto lēmumu vienmēr pavadītu rūpes par nākamo paaudžu komfortu un veselīgu dzīvi. Viss šis ir ietverts mūsu **GO GREEN** filozofijā.

# GREENVIEW LOGI RADĪTI...

**Natalia Pacierpnik**  
kanoes slaloma airētāja



# ... AR DOMU PAR IETAUPIJUMU



Jaunās paaudzes **GREENVIEW** jumta logi ir izstrādāti, domājot par ekoloģiju. Novatorisks dizains ar augstāku vērtnes profilu un jaunu **P50** trīs stiklu paketi nodrošina siltuma aizsardzību un mazāku bēniņu apsildīšanai nepieciešamo enerģijas patēriņu. Stikla pakete **P50** ar iespaidīgo 44 mm biežumu iestrādāta dziļāk vērtnes konstrukcijā, lai uzlabotu visa loga kopējo izolāciju. Logi ir pieejami arī ar **U41** stikla paketi. Logam ir thermoPro tehnoloģija, kas uzlabo izturību un energoefektivitāti.

**GREENVIEW LOGU ENERGOEFEKŅIVAIS  
DIZAINS NOZĪMĒ ZEMĀKAS BĒNIŅU  
APKURES IZMAKSAS.**

# ... AR DOMU PAR VESELĪBU

FAKRO ražo videi draudzīgus jumta logus, kas nodrošina telpā tik ļoti nepieciešamo gaismu, pozitīvi ietekmējot veselību un garastāvokli. Jaunā dizaina automātiskais ventilācijas vārsts ļauj telpā ieplūst optimālam svaiga gaisa daudzumam, vienlaikus pārlietu neatdzēsējot telpu. Veselība ir vissvarīgākā lieta, un mums par to ir jā rūpējas.

**GREENVIEW LOGI RŪPĒJAS PAR JŪSU UN  
JŪSU ĢIMENES VESELĪBU**



# ... AR DOMU PAR MIERU



**GREENVIEW** logi piedāvā visaugstāko drošības standartu. Tie ir aprīkoti ar topSafe sistēmu, kas palielina ekspluatācijas drošību un izturību pret ielaušanos.

**AR GREENVIEW LOGIEM JŪS VARAT  
JUSTIES DROŠI**



**Ewa Novel**  
dziedātāja

# GREENVIEW LOGI RADĪTI...



# ... AR DOMU PAR KLUSUMU



Stikla pakete **P50** ar skaņu slāpējošu pārklājumu samazina trokšņa iekļūšanu telpā.

**GREENVIEW** logi nozīmē klusumu, lai jūs varētu komfortabli atpūsties.

**LOGI AR LABĀKU SKAŅAS IZOLĀCIJU**

# ... AR DOMU PAR DROŠĪBU

**GREENVIEW** logi piedāvā visaugstāko drošības standartu. Ārējam rūdītajam stiklam ir mūža garantija pret krusu. **P2A** klases iekšējais antivandāļu stikls ir pārklāts ar diviem plēves slāņiem, kas nodrošina ievērojami uzlabotu aizsardzību pret ielaušanos. Laminētais stikls samazina ievainojumu risku gadījumā, ja saplīst loga iekšējā rūtis.

**AUGSTA EKSPLOATĀCIJAS  
UN ANTIVANDĀĻU DROŠĪBA**



# ... AR DOMU PAR TĪRĪBU



**GREENVIEW** logi ar stikla paketi **P50** ir pārklāti ar viegli kopjamu slāni, kas ilgāk saglabā ārējo rūti tīru. Organiskie netīrumi tiek sadalīti UV staru ietekmē un lietus laikā aizskaloti, bet jūs šo laiku varat pavadīt atpūšoties.

**VIEGLI UZTURĒT TĪRUS.**

A man in a brown suit is standing in a modern room with large windows and skylights. The room has a white wall and a grey floor. The man is smiling and looking towards the camera. The text "GREENVIEW LOGI RADĪTI..." is overlaid on the image in large white letters.

# GREENVIEW LOGI RADĪTI...

**Mgr Mors**  
ielu mākslinieks

# ... AR DOMU PAR ERGONOMIKU



Jauna dizaina mūsdienīgais rokturis atrodas vērtnes apakšējā malā - viegli pieejams loga ērtai lietošanai.

Mūsdienīgs dizains, kas lieliski iekļausies modernā interjerā.

**VIEGLI PIEEJAMS ERGONOMISKS ROKTURIS**

# ... AR DOMU PAR DIZAINU

Jauns, pievilcīgs ārējais loga dizains. Jaunais ārējā profila dizains piešķir **GREENVIEW** logiem pievilcīgu izskatu un mūsdienīgu raksturu. Dizains ir izstrādāts, **pedaloties Rūpnieciskā** dizaina institūtam.

**MODERNS DIZAINS**



RAL 7016

RAL 7022

RAL 9005

3

**PIESLĒGUMU KRĀSAS**

# ... AR DOMU PAR ESTĒTIKU

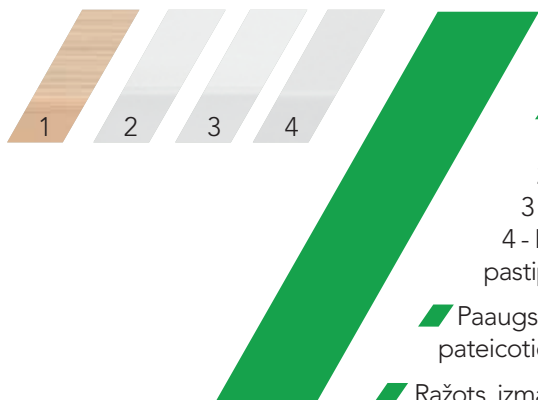
Standarta komplektācijā pieejamā universālā antracīta krāsa **RAL 7016** lieliski saskan ar populārākajiem jumta segumiem, radot modernu un estētisku jumta logu izskatu, lai jūs gadiem ilgi varētu baudīt skatu aiz tiem.

**Logi ir pieejami arī:**

- pelēkbrūnā krāsā **RAL 7022**
- melnā krāsā **RAL 9005** (ar ilgāku pasūtījuma apstrādes laiku).

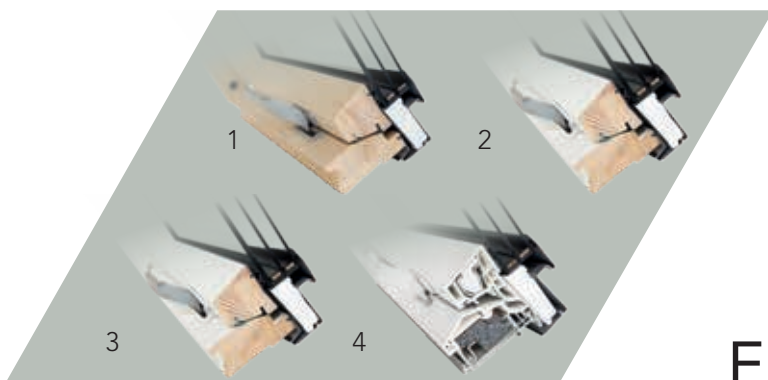
**LOGU ĀRĒJO UZLIKU KRĀSAS, KURAS SASKAN AR MODERNĀKAJIEM JUMTU SEGUMIEM**

# LOGI AR TRĪS TIKLU PAKETI



## LOGA DIZAINS

- Logi ir pieejami šādās versijās:
  - 1 - koka logi pārklāti ar caurspīdīgu akrila laku.
  - 2 - Koka logi baltā krāsā pārklāti ar ūdens bāzes krāsu.
  - 3 - Koka logi baltā krāsā pārklāti ar poliuretāna krāsu.
  - 4 - PVC logi baltā krāsā (daudzkameru PVC profils, kurš no iekšpuses pastiprināts ar cinkotā tērauda profiliem).
- Paaugstināta ekspluatācijas drošība un izturība pret ielaušanos, pateicoties topSafe sistēmai.
- Ražots, izmantojot termoPro tehnoloģiju, lai palielinātu energoefektivitāti un izturību.



## ĪPAŠI ENERGOEFEKTĪVA STIKLA PAKETE P50

- Stikla paketes biezums 44 mm.
- $U_g = 0.55 \text{ W/m}^2\text{K}$ .
- Trīs stiklu paketes uzbūve: 4H-15Ar-4-15Ar-33.2.
- Pildīta ar inerto gāzi argonu.
- Selektīvais pārklājums uz diviem stikliem.
- Viegli pašattīrošs pārklājums – vieglāk uzturēt logus tīrus.
- Rūdīts ārējais stikls.
- Laminēts iekšējais stikls.
- Siltās distances rāmītis TGI.
- Skaņu slāpējošs pārklājums – labāka akustika.
- Antivandālu iekšējais stikls (P2A klase) – drošībai.

## ĪPAŠI ENERGOEFEKTĪVA STIKLA PAKETE U41

- Stikla paketes biezums 44 mm.
- $U_g = 0.6 \text{ W/m}^2\text{K}$ .
- Trīs stiklu paketes uzbūve: 4H-16Ar-4T-16Ar-4T.
- Pildīta ar inerto gāzi argonu.
- Selektīvais pārklājums uz diviem stikliem.
- 
- Rūdīts ārējais stikls.
- 
- Siltās distances rāmītis TGI.
- 
- 
- 
-



## AUTOMĀTISKAIS VENTILĀCIJAS VĀRSTS

Jaunā dizaina automātiskais ventilācijas vārsts ļauj telpā optimālā daudzumā ieplūst svaigam gaisam, pārlietu neatdzesējot telpu.

- Jauna, noapaļota ventilācijas vārsta forma.
- Izgatavots no plastmasas – "siltāks", mazāks kondensāta risks.
- Trīs stiklu paketēm par aptuveni 12% labāka efektivitāte.

## MODERNS DIZAINS

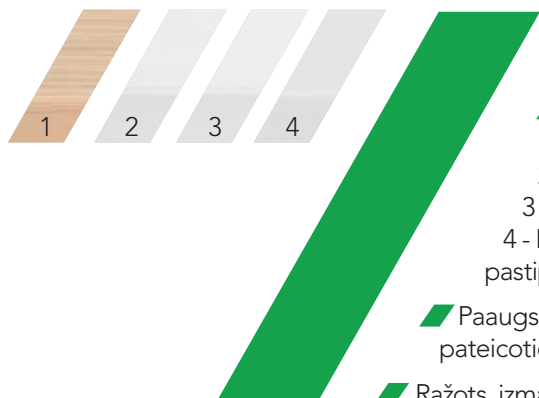
- Ergonomisks un mūsdienīgs rokturis.
- Mūsdienīga logu ārējo uzliku forma.
- Moderna krāsa – antracīta tonis RAL 7016.

RAL 7016



# LOGI AR DIVU STIKLU PAKETI

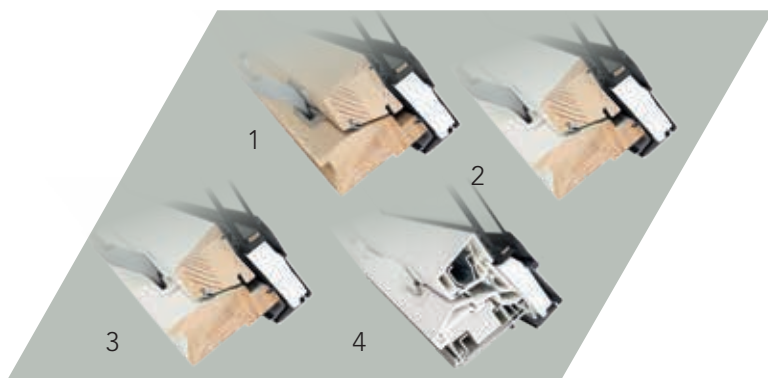
## LOGA DIZAINS



- Logi ir pieejami šādās versijās:
  - 1 - koka logi pārklāti ar caurspīdīgu akrila laku.
  - 2 - Koka logi baltā krāsā pārklāti ar ūdens bāzes krāsu.
  - 3 - Koka logi baltā krāsā pārklāti ar poliuretāna krāsu.
  - 4 - PVC logi baltā krāsā (daudzkameru PVC profils, kurš no iekšpuses pastiprināts ar cinkotā tērauda profiliem).

- Paaugstināta ekspluatācijas drošība un izturība pret ielaušanos, pateicoties topSafe sistēmai.

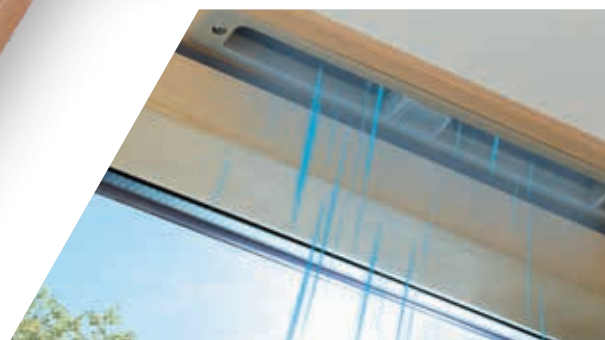
- Ražots, izmantojot termoPro tehnoloģiju, lai palielinātu energoefektivitāti un izturību.



## ENERGOEFEKTĪVA STIKLA PAKETE U30

- Stikla paketes biezums 25 mm.
- $U_g = 1.0 \text{ W/m}^2\text{K}$ .
- Divu stiklu paketes uzbūve: 4H-17Ar-4T
- Pildīta ar inerto gāzi argonu.
- Selektīvais pārklājums uz iekšējā stikla.
- 
- Rūdīts ārējais stikls.
- 
- Siltais distances rāmītis TGI.
- 
- 
- 





## AUTOMĀTISKAIS VENTILĀCIJAS VĀRSTS

Jaunā dizaina automātiskais ventilācijas vārsts ļauj telpā optimālā daudzumā ieplūst svaigam gaisam, pārlietu neatdzesējot telpu.

- Jauna, noapaļota ventilācijas vārsta forma.
- Izgatavots no plastmasas – "siltāks", mazāks kondensāta risks.
- Divu stiklu paketēm par aptuveni 12% labāka efektivitāte.

## MODERNS DIZAINS

- Ergonomisks un mūsdienīgs rokturis.
- Mūsdienīga logu ārējo uzliku forma.
- Moderna krāsa – antracīta tonis RAL 7016.

RAL 7016





# GREENVIEW LOGU KONSTRUKCIJA

## LOGU PROFILU VEIDI

Logi jāizvēlas atbilstoši gaisa mitruma līmenim telpā.



### KOKA LOGS ar caurspīdīgu akrila lakas pārklājumu

Jumta logu koka detaļas ir izgatavotas no augstvērtīga, pa slāņiem līmēta priedes koka, kas impregnēts vakuuma kamerā un pārklāts ar caurspīdīgu akrila laku, saglabājot koka tekstūru. Koka jumta logi ir piemēroti telpām ar zemu mitruma līmeni.

FAKRO iegūst koksni no teritorijām, kurās tiek veikta plānota meža apsaimniekošana, un izmanto videi draudzīgus izejmateriālus. FAKRO produkti ir ieguvuši FSC® sertifikātu.



### KOKA LOGS ar baltu poliuretāna pārklājumu

Šie logi ir īpaši piemēroti telpām ar periodiski paaugstinātu gaisa mitrumu (virtuvēm, vannas istabām). No priedes koka izgatavotie logi ir pārklāti ar trīs kārtām balta poliuretāna, kas uz rāmja virsmas veido izturīgu un ideāli gludu baltu pārklājumu, atstājot rezdamu oriģinālo koka faktūru (tonis līdzīgs RAL 9003). Redzamie loga elementi, piemēram, aizbīdnis un pretplāksne ir izgatavoti no baltas plastmasas, kas uzlabo visa loga estētiku. Rokturis sudraba krāsā.



### PVC LOGS

Plastikāta logus izgatavo no PVC profila, kas no iekšpuses ir pastiprināts ar tērauda profiliem. Logi paredzēti telpām ar paaugstinātu mitrumu (vannas istabām, baseina telpām). Daudzkameru PVC profili baltā krāsā (tonis līdzīgs RAL 9003). Materiāls neuzsūc mitrumu, un logs ir izturīgs un noturīgs pret koroziju. PVC profili tiek klasificēti kā A klase – augstākā, atbilstoši EN 12608 standartam. Logi ir pieejami arī zelta ozola, priedes vai antracīta krāsā. Logi ir izgatavoti, izmantojot inovatīvo V-PERFECT profila savienojuma tehnoloģiju.



Znak odpowiedzialnej  
gospodarki leśnej



# INOVATĪVI RISINĀJUMI

Inovācijas ir FAKRO DNS un galvenais uzņēmuma attīstības virzītājspēks. Tā ir netradicionālas domāšanas filozofija, kas ļauj ar jauniem risinājumiem paplašināt jumta logu funkcionalitāti un uzlabot to kvalitāti. Tā veicina ērtu dzīves apstākļu radīšanu cilvēkiem visā pasaulē.



## topSafe

### TOPSAFE SISTĒMA

Nodrošina paaugstinātu ekspluatācijas un pretuzlaušanas drošību.

TopSafe sistēmā ietilpst:

- novatoriska montāžas sistēma speciāli profilētām eņģēm,
- metāla elements, kas pastiprina bloķēšanu,
- metāla stienis, kas apgrūtina iekļūšanu ar instrumentiem.



### AUTOMĀTISKAIS VENTILĀCIJAS VĀRSTS

Vienmēr svaigs gaiss bēniņos.

Mūsdienu celtniecībā izmantoto materiālu gaisa necaurlaidības dēļ var rasties problēmas ar pareizu ventilāciju, kas var izraisīt ūdens tvaiku kondensāciju telpās.

Lai ierobežotu šo parādību, FAKRO logi ir aprīkoti ar ventilācijas vārstiem.



## thermoPro

### THERMOPRO TEHNOLOĢIJA

Palielina jumta logu energoefektivitāti un izturību

#### Labāka logu siltumizolācija

Pateicoties jaunās paaudzes siltumatstarojošajam pārklājumam uz stikla un siltumizolācijas uzlikām logā, mēs ietaupām vairāk siltuma un maksājam mazākus apkures rēķinus.

#### Lielāka koksnes izturība pret mitrumu

Loga kārbas stūros ir speciāli kanāli ūdens tvaiku veidotā kondensāta novadīšanai. Pa šiem kanāliem aizplūdis arī ūdens, kurš var pakļūt zem loga ārējiem alumīnija profiliem tad, ja tie ir bojāti.

#### Augstāks logu hermētiskums attiecībā uz gaisa caurlaidību

ThermoPro tehnoloģijā izgatavotajiem logiem ir 3. un augstākā 4. hermētiskuma klase saskaņā ar EN12207, kas samazina telpās iekļūstošā gaisa daudzumu.

Tas ir īpaši svarīgi mehāniskai ventilācijai.

#### Atvieglota montāža, lielāks darba komforts

Jaunie montāžas kronšteini atvieglo jumta loga uzstādīšanu un palielina loga regulēšanas iespējas loga uzstādīšanas laikā. Logu montāžā izmanto Torx skrūves.



# GARANTIJA



MŪŽA GARANTIJA RŪDĪTA  
STIKLA PAKETES IZTURĪBAI  
PRET KRUSU

Gadījumā, ja rūdītais stikls plīsis **krusas** triecienu rezultātā, stikla paketi nomainīsim **bez maksas**.

Sīkāka informācija par garantijas karti pieejama mūsu mājas lapā [www.fakro.lv](http://www.fakro.lv)



# JUMTA LOGI

Jumta logi ir vizuāli līdzīgi viens otram, taču tie atšķiras daudzos aspektos. To atšķirības nosaka ne tikai siltumizolācija vai akustiskie parametri. Ļoti būtisks jautājums ir logu konstrukcija, dažāda veida drošības un siltumizolācijas sistēmas, izmantotā stiklojuma veids un papildus aprīkojums. Tie ir elementi, kas nosaka jumta logu lietošanas komfortu bēniņos.

|                            | <b>FTP-V U41</b>  | <b>PTP-V U41</b>  | <b>FPP-V MAX U41</b>   |
|----------------------------|---|---|--|
| RAKSTUROJUMS               | <b>Koka logs dabīgā koka krāsā ar automātisku ventilācijas vārstu</b>   | <b>Balts plastikāta logs ar automātisko ventilācijas vārstu</b>   | <b>Koka logs dabīgā koka krāsā ar automātisku ventilācijas vārstu</b>  |
| ATVĒRŠANAS VEIDS           | Ar eņģēm vērtnes vidū un rokturi ar diviem mikrovēdināšanas režīmiem vērtnes apakšā.  | Ar eņģēm vērtnes vidū un rokturi ar diviem mikrovēdināšanas režīmiem vērtnes apakšā.  | Ar eņģēm vērtnes vidū un augšā un rokturi ar diviem mikrovēdināšanas režīmiem vērtnes apakšā. Slēdzis PreSelect ļauj mainīt atvēršanas metodi. |
| ENERGOEFĒKTIVĪTĀTE         | U <sub>w</sub> =1,0 W/m <sup>2</sup> K ar pieslēgumu Thermo<br>U <sub>w</sub> =1,1 W/m <sup>2</sup> K ar standarta pieslēgumu | U <sub>w</sub> =1,0 W/m <sup>2</sup> K ar pieslēgumu Thermo<br>U <sub>w</sub> =1,1 W/m <sup>2</sup> K ar standarta pieslēgumu | U <sub>w</sub> =1,0 W/m <sup>2</sup> K ar pieslēgumu Thermo<br>U <sub>w</sub> =1,1 W/m <sup>2</sup> K ar standarta pieslēgumu                  |
| AKUSTIKAS PARAMETRI        | Labā akustika<br>R <sub>w</sub> =36dB   | Labā akustika<br>R <sub>w</sub> =37dB   | Labā akustika<br>R <sub>w</sub> =35dB  |
| MATERIĀLS                  | Pa slāņiem līmēts priedes koks, impregnēts vakuuma kamerā.  | Daudzkameru PVC profils no iekšpuses pastiprināts ar tērauda profiliem.   | Pa slāņiem līmēts priedes koks, impregnēts vakuuma kamerā.   |
| <b>VENTILĀCIJAS VĀRSTS</b> | <b>Automātiskais</b><br>– optimāls svaigā gaisa plūsmas daudzums  | <b>Automātiskais</b><br>– optimāls svaigā gaisa plūsmas daudzums  | <b>Automātiskais</b><br>– optimāls svaigā gaisa plūsmas daudzums   |
| DROŠĪBA                    | topSafe sistēma<br>– labākā aizsardzība pret ielaušanos   | topSafe sistēma<br>– labākā aizsardzība pret ielaušanos   | topSafe sistēma<br>– labākā aizsardzība pret ielaušanos  |
| IZTURĪBA                   | ThermoPro tehnoloģija palielina jumta logu izturību un tehniskos parametrus   | ThermoPro tehnoloģija palielina jumta logu izturību un tehniskos parametrus   | ThermoPro tehnoloģija palielina jumta logu izturību un tehniskos parametrus  |
| BLĪVĒJUMS                  | Četrkārša blīvējuma sistēma   | Četrkārša blīvējuma sistēma   | Četrkārša blīvējuma sistēma  |
| LIETOŠANAS ĒRTUMS          | Vērtnes vadības sistēma   | Vērtnes vadības sistēma   | Vērtnes vadības sistēma  |
| STIKLA PAKETES DROŠĪBA     | Rūdīts ārējais stikls ar mūža garantiju pret krusu  | Rūdīts ārējais stikls ar mūža garantiju pret krusu  | Rūdīts ārējais stikls ar mūža garantiju pret krusu   |
| VIEGLĀK UZTURĒT TĪRU       | -   | -   | -  |
| ĀRĒJĀS UZLIKAS TRĪS KRĀSĀS | Antracīts RAL 7016 - standarts<br>Pelēkbrūna RAL 7022<br>Melnā RAL 9005   | Antracīts RAL 7016 - standarts<br>Pelēkbrūna RAL 7022<br>Melnā RAL 9005   | Antracīts RAL 7016 - standarts<br>Pelēkbrūna RAL 7022<br>Melnā RAL 9005  |

|                            | <b>FTP-V P50</b>   | <b>PTP-V P50</b>   | <b>FPP-V MAX P50</b>  |
|----------------------------|--|--|---|
| RAKSTUROJUMS               | Koka logs dabīgā koka krāsā  | Balts plastikāta logs  | Koka logs dabīgā koka krāsā   |
| ATVĒRŠANAS VEIDS           | Ar enģēm vērtnes vidū un rokturi ar diviem mikrovēdināšanas režīmiem vērtnes apakšā.   | Ar enģēm vērtnes vidū un rokturi ar diviem mikrovēdināšanas režīmiem vērtnes apakšā.   | Ar enģēm vērtnes vidū un augšā un rokturi ar diviem mikrovēdināšanas režīmiem vērtnes apakšā. Slēdzis PreSelect ļauj mainīt atvēršanas metodi.  |
| ENERGOEFEKTIVĪTĀTE         | <b>U<sub>w</sub>=0,9 W/m<sup>2</sup>K</b><br>ar pieslēgumu Thermo<br><br><b>U<sub>w</sub> =1,0 W/m<sup>2</sup>K</b><br>ar standarta pieslēgumu | <b>U<sub>w</sub>=0,9 W/m<sup>2</sup>K</b><br>ar pieslēgumu Thermo<br><br><b>U<sub>w</sub> =1,0 W/m<sup>2</sup>K</b><br>ar standarta pieslēgumu | <b>U<sub>w</sub>=0,95 W/m<sup>2</sup>K</b><br>ar pieslēgumu Thermo<br><br><b>U<sub>w</sub> =1,0 W/m<sup>2</sup>K</b><br>ar standarta pieslēgumu |
| AKUSTIKAS PARAMETRI        | Labā akustika<br><b>R<sub>w</sub>=39dB</b>   | Labā akustika<br><b>R<sub>w</sub>=40dB</b>   | Labā akustika<br><b>R<sub>w</sub>=39dB</b>  |
| MATERIĀLS                  | Pa slāņiem līmēts priedes koks, impregnēts vakuuma kamerā.   | Daudzkameru PVC profils no iekšpuses pastiprināts ar tērauda profiliem.  | Pa slāņiem līmēts priedes koks, impregnēts vakuuma kamerā.  |
| VENTILĀCIJAS VĀRSTS        | <b>Automātiskais</b><br>– optimāls svaigā gaisa plūsmas daudzums   | <b>Automātiskais</b><br>– optimāls svaigā gaisa plūsmas daudzums   | <b>Automātiskais</b><br>– optimāls svaigā gaisa plūsmas daudzums  |
| DROŠĪBA                    | topSafe sistēma<br>– labākā aizsardzība pret ielaušanos  | topSafe sistēma<br>– labākā aizsardzība pret ielaušanos  | topSafe sistēma<br>– labākā aizsardzība pret ielaušanos   |
| IZTURĪBA                   | ThermoPro tehnoloģija palielina jumta logu izturību un tehniskos parametrus  | ThermoPro tehnoloģija palielina jumta logu izturību un tehniskos parametrus  | ThermoPro tehnoloģija palielina jumta logu izturību un tehniskos parametrus   |
| BLĪVĒJUMS                  | Četrkārša blīvējuma sistēma  | Četrkārša blīvējuma sistēma  | Četrkārša blīvējuma sistēma   |
| LIETOŠANAS ĒRTUMS          | Vērtnes vadības sistēma  | Vērtnes vadības sistēma  | Vērtnes vadības sistēma   |
| STIKLA PAKETES DROŠĪBA     | Rūdīts ārējais stikls ar mūža garantiju pret krusu.<br><b>P2A klases antivandāļu iekšējais stikls.</b>   | Rūdīts ārējais stikls ar mūža garantiju pret krusu.<br><b>P2A klases antivandāļu iekšējais stikls.</b>   | Rūdīts ārējais stikls ar mūža garantiju pret krusu.<br><b>P2A klases antivandāļu iekšējais stikls.</b>  |
| VIEGLĀK UZTURĒT TĪRU       | <b>Viegli pašattīrošs pārklājums</b>   | <b>Viegli pašattīrošs pārklājums</b>   | <b>Viegli pašattīrošs pārklājums</b>  |
| ĀRĒJĀS UZLIKAS TRĪS KRĀSĀS | Antracīts RAL 7016 - standarts<br>Pelēkbrūna RAL 7022<br>Melnā RAL 9005  | Antracīts RAL 7016 - standarts<br>Pelēkbrūna RAL 7022<br>Melnā RAL 9005  | Antracīts RAL 7016 - standarts<br>Pelēkbrūna RAL 7022<br>Melnā RAL 9005   |



# AR ENĢĒM VĒRTNĒS VIDŪ

## ENERGOEFEKTĪVS DIZAINS

- Populārs logu dizains ar enġēm, kas novietotas loga vērtnes vidū.
- Ērta loga darbība, izmantojot rokturi, kas atrodas vērtnes apakšējā daļā un kuram ir divpakāpju mikrovēdināšanas funkcija.
- Ražots, izmantojot termoPro tehnoloģiju, lai palielinātu energoefektivitāti un sniegtu lielāku izturību, izcilu hermētiskumu un atvieglotu uzstādīšanas procesu.
- Izgatavots no augstākās kvalitātes priedes koka, kas impregnēts vakuuma kamerā.

## VIEGLI UZTURĒT TĪRU

- Vētrni var pagriezt par 180° un nofiksēt, ļaujot ērti notīrīt ārējo stiklu.

## PAAUGSTINĀTA DROŠĪBA

- Rūdīts ārējais stikls ar mūža garantiju pret krusu.
- Patentētā topSafe sistēma nodrošina ekspluatācijas drošību un paaugstinātu aizsardzību pret ielaušanos.

## AKSESUĀRI

- Pieejams plašs iekšējo un ārējo aksesuāru klāsts.

## UZSTĀDĪŠANAS SLĪPUMS

- 15°-90°.

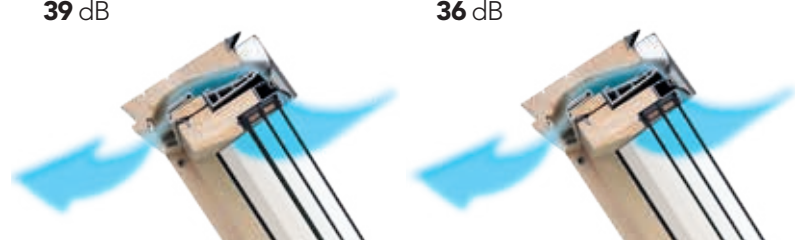
## LOGI AR ĀRĒJĀM UZLIKĀM TRĪS KRĀSĀS

- Antracīts RAL 7016 - standarts.
- Pelēkbrūns RAL 7022 - ar ilgāku pasūtījuma apstrādes laiku.
- Meln RAL 9005 - ar ilgāku pasūtījuma apstrādes laiku un papildus samaksu.





| PARAMETRI                  | FTP-V P50 APMX   | FTP-V U41 APMX  |
|----------------------------|--|---|
| $U_w$                      | 1.0 W/m <sup>2</sup> K   | 1.1 W/m <sup>2</sup> K  |
| $U_w$ ar Thermo pieslēgumu | 0.9 W/m <sup>2</sup> K   | 1.0 W/m <sup>2</sup> K  |
| $R_w$                      | 39 dB  | 36 dB   |
| MATERIĀLS                  | Priedes koks   | Priedes koks  |
| KOKA KRĀSA                 | DABISKA<br>Koka detaļas pārklātas ar divām kārtām ūdens bāzes lakas.   | DABISKA<br>Koka detaļas pārklātas ar divām kārtām ūdens bāzes lakas.                                  |
| VENTILĀCIJAS VĀRSTS        | Ar ventilācijas vārstu.<br>Iespējams pasūtīt arī bez ventilācijas vārsta.  | Ar ventilācijas vārstu.<br>Iespējams pasūtīt arī bez ventilācijas vārsta.                             |
| STIKLA PAKETE              | <b>Trīs stiklu pakete.</b><br>Rūdīts ārējais stikls.<br>Siltais distances rāmītis TGI.<br>Viegli pašattīrošs pārklājums.<br>Drošs iekšējais stikls.<br>Skaņu aizturošs stikls. | <b>Trīs stiklu pakete.</b><br>Rūdīts ārējais stikls.<br>Siltais distances rāmītis TGI.<br>—<br>—<br>— |
| PAREDZĒTS IZMANTOŠANAI     | Bēniņu telpās, īpaši guļamistabās, bērnistabās, dzīvojamās telpās.   | Bēniņu telpās, īpaši guļamistabās, bērnistabās, dzīvojamās telpās.                                    |



| AR ŅĒĢĒM VĒRTNES VIDŪ                           |       |       |       |        |        |       |        |        |        |        |        |         |         |        |
|---|-------|-------|-------|--------|--------|-------|--------|--------|--------|--------|--------|---------|---------|--------|
| Logu izmēri [cm]<br>(aplodas ārējie izmēri)     | 55x78 | 55x98 | 66x98 | 66x118 | 66x140 | 78x98 | 78x118 | 78x140 | 78x160 | 94x118 | 94x140 | 114x118 | 114x140 | 134x98 |
| stiklojuma laukums [m <sup>2</sup> ]<br>rokturī | 0.22  | 0.29  | 0.38  | 0.47   | 0.58   | 0.47  | 0.59   | 0.73   | 0.85   | 0.75   | 0.92   | 0.95    | 1.16    | 0.92   |
| izmēra kods                                     | 01    | 02    | 03    | 04     | 14     | 05    | 06     | 07     | 13     | 08     | 09     | 10      | 11      | 12     |
| <b>FTP-V P50 APMX</b>                           | 557,0 | 595,0 | 644,0 | 684,0  | 766,0  | 684,0 | 766,0  | 852,0  | 937,0  | 888,0  | 957,0  | 957,0   | 1049,0  | 957,0  |
| <b>FTP-V U41 APMX</b>                           | 389,0 | 417,0 | 441,0 | 453,0  | 508,0  | 453,0 | 496,0  | 551,0  | 618,0  | 579,0  | 622,0  | 640,0   | 689,0   | 646,0  |

# AR ENGĒM VĒRTNĒS VIDŪ

## ENERGOEFEKTĪVS DIZAINS

- Populārs logu dizains ar eņģēm, kas novietotas loga vērtnes vidū.
- Ērta loga darbība, izmantojot rokturi, kas atrodas vērtnes apakšējā daļā un kuram ir divpakāpju mikrovēdināšanas funkcija.
- Ražots, izmantojot termoPro tehnoloģiju, lai palielinātu energoefektivitāti un sniegtu lielāku izturību, izcilu hermētiskumu un atvieglotu uzstādīšanas procesu.
- Izgatavots no augstākās kvalitātes priedes koka, kas impregnēts vakuuma kamerā.

## VIEGLI UZTURĒT TĪRU

- Vērtņi var pagriezt par 180° un nofiksēt, ļaujot ērti notīrīt ārējo stiklu.

## PAAUGSTINĀTA DROŠĪBA

- Rūdīts ārējais stikls ar mūža garantiju pret krusu.
- Patentētā topSafe sistēma nodrošina ekspluatācijas drošību un paaugstinātu aizsardzību pret ielaušanos.

## AKSESUĀRI

- Pieejams plašs iekšējo un ārējo aksesuāru klāsts.

## UZSTĀDĪŠANAS SLĪPUMS

- 15°-90°.

## LOGI AR ĀRĒJĀM UZLIKĀM TRĪS KRĀSĀS

- Antracīts RAL 7016 - standarts.
- Pelēkbrūns RAL 7022 - ar ilgāku pasūtījuma apstrādes laiku.
- Melns RAL 9005 - ar ilgāku pasūtījuma apstrādes laiku un papildus samaksu.





PARAMETRI **FTP-V U30 APMX**

U<sub>w</sub> ar Thermo pieslēgumu **1.3 W/m<sup>2</sup>K**  
 U<sub>w</sub> **1.2 W/m<sup>2</sup>K**  
 R<sub>w</sub> **35 dB**



MATERIĀLS Priedes koks

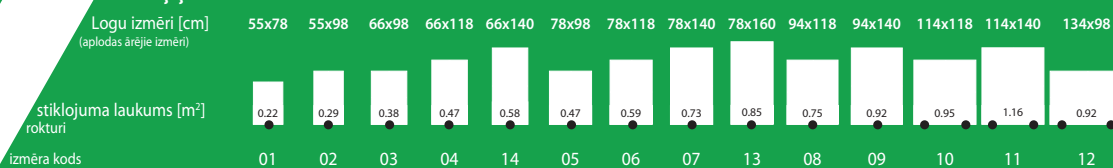
KOKA KRĀSA DABISKA  
 Koka detaļas pārklātas ar divām kārtām ūdens bāzes lakas.

VENTILĀCIJAS VĀRSTS Ar ventilācijas vārstu.  
 Iespējams pasūtīt arī bez ventilācijas vārsta.

STIKLA PAKETE **Divu stiklu pakete.**  
 Rūdīts ārējais stikls.  
 Siltais distances rāmītis TGI.

PAREDZĒTS IZMANTOŠANAI Bēniņu telpās, īpaši guļamistabās, bērnistabās, dzīvojamās telpās.

**AR ŅĒGĒM VĒRTNES VIDŪ**



| FTP-V U30 APMX | 340,0 | 364,0 | 390,0 | 414,0 | 466,0 | 414,0 | 466,0 | 517,0 | 583,0 | 545,0 | 583,0 | 583,0 | 639,0 | 583,0 |
|----------------|-------|-------|-------|-------|-------|-------|-------|-------|-------|-------|-------|-------|-------|-------|
|----------------|-------|-------|-------|-------|-------|-------|-------|-------|-------|-------|-------|-------|-------|-------|

# AR ENĢĒM VĒRTNĒS VIDŪ UN MITRUMIZTURĪGI

## ENERGOEFEKTĪVS DIZAINS

- Populārs logu dizains ar enģēm, kas novietotas loga vērtnes vidū.
- Ērta loga darbība, izmantojot rokturi, kas atrodas vērtnes apakšējā daļā un kuram ir divpakāpju mikrovēdināšanas funkcija.
- Ražots, izmantojot termoPro tehnoloģiju, lai palielinātu energoefektivitāti un sniegtu, lielāku izturību, izcilu hermētiskumu un atvieglotu uzstādīšanas procesu.
- Izgatavots no augstākās kvalitātes priedes koka, kas impregnēts vakuuma kamerā.

## VIEGLI UZTURĒT TĪRU

- Vētrni var pagriezt par 180° un nofiksēt, ļaujot ērti notīrīt ārējo stiklu.

## PAAUGSTINĀTA DROŠĪBA

- Rūdīts ārējais stikls ar mūža garantiju pret krusu.
- Patentētā topSafe sistēma nodrošina ekspluatācijas drošību un paaugstinātu aizsardzību pret ielaušanos.

## AKSESUĀRI

- Pieejams plašs iekšējo un ārējo aksesuāru klāsts.

## UZSTĀDĪŠANAS SLĪPUMS

- 15°-90°.

## LOGI AR ĀRĒJĀM UZLIKĀM TRĪS KRĀSĀS

- Antracīts RAL 7016 - standarts.
- Pelēkbrūns RAL 7022 - ar ilgāku pasūtījuma apstrādes laiku.
- Melns RAL 9005 - ar ilgāku pasūtījuma apstrādes laiku un papildus samaksu.





| PARAMETRI                  | FTU-V P50 AUMX   | FTU-V U41 AUMX   |
|----------------------------|--|--|
| $U_w$                      | 1.0 W/m <sup>2</sup> K   | 1.1 W/m <sup>2</sup> K   |
| $U_w$ ar Thermo pieslēgumu | 0.9 W/m <sup>2</sup> K   | 1.0 W/m <sup>2</sup> K   |
| $R_w$                      | 39 dB  | 36 dB  |
| MATERIĀLS                  | Priedes koks   | Priedes koks   |
| KOKA KRĀSA                 | BALTA<br>Trīs kārtās pārklāts ar poliuretāna krāsu.  | BALTA<br>Trīs kārtās pārklāts ar poliuretāna krāsu.  |
| VENTILĀCIJAS VĀRSTS        | Ar ventilācijas vārstu.<br>Iespējams pasūtīt arī bez ventilācijas vārsta.  | Ar ventilācijas vārstu.<br>Iespējams pasūtīt arī bez ventilācijas vārsta.                                |
| STIKLA PAKETE              | <b>Trīs stiklu pakete.</b><br>Rūdīts ārējais stikls.<br>Siltais distances rāmītis TGI.<br>Viegli pašattīrošs pārklājums.<br>Drošs iekšējais stikls.<br>Skaņu aizturošs stikls. | <b>Trīs stiklu pakete.</b><br>Rūdīts ārējais stikls.<br>Siltais distances rāmītis TGI.<br>—<br>—<br>—    |
| PAREDZĒTS IZMANTOŠANAI     | Īpaši labi piemēroti telpām ar paaugstinātu mitruma līmeni, piemēram, virtuvēm un sanitārajiem mezgliem.   | Īpaši labi piemēroti telpām ar paaugstinātu mitruma līmeni, piemēram, virtuvēm un sanitārajiem mezgliem. |



| AR ENĢĒM VĒRTNES VIDŪ                           |       |       |       |        |        |       |        |        |        |        |        |         |         |        |
|---|-------|-------|-------|--------|--------|-------|--------|--------|--------|--------|--------|---------|---------|--------|
| Logu izmēri [cm]<br>(aplodas ārējie izmēri)     | 55x78 | 55x98 | 66x98 | 66x118 | 66x140 | 78x98 | 78x118 | 78x140 | 78x160 | 94x118 | 94x140 | 114x118 | 114x140 | 134x98 |
| stiklojuma laukums [m <sup>2</sup> ]<br>rokturī | 0.22  | 0.29  | 0.38  | 0.47   | 0.58   | 0.47  | 0.59   | 0.73   | 0.85   | 0.75   | 0.92   | 0.95    | 1.16    | 0.92   |
| izmēra kods                                     | 01    | 02    | 03    | 04     | 14     | 05    | 06     | 07     | 13     | 08     | 09     | 10      | 11      | 12     |
| <b>FTU-V P50 AUMX</b>                           | 633,0 | 682,0 | 732,0 | 780,0  | 870,0  | 780,0 | 870,0  | 973,0  | 1072,0 | 1012,0 | 1092,0 | 1092,0  | 1195,0  | 1092,0 |
| <b>FTU-V U41 AUMX</b>                           | 479,0 | 512,0 | 512,0 | 553,0  | 619,0  | 553,0 | 596,0  | 663,0  | 729,0  | 698,0  | 750,0  | 783,0   | 820,0   | 787,0  |

# AR ENGĒM VĒRTNĒS VIDŪ UN MITRUMIZTURĪGI

## ENERGOEFEKTĪVS DIZAINS

- Populārs logu dizains ar eņģēm, kas novietotas loga vērtnes vidū.
- Ērta loga darbība, izmantojot rokturi, kas atrodas vērtnes apakšējā daļā un kuram ir divpakāpju mikrovēdināšanas funkcija.
- Ražots, izmantojot termoPro tehnoloģiju, lai palielinātu energoefektivitāti, lielāku izturību, izcilu hermētiskumu un atvieglotu uzstādīšanas procesu.
- Izgatavots no augstākās kvalitātes priedes koka, kas impregnēts vakuuma kamerā.

## VIEGLI UZTURĒT TĪRU

- Vētrni var pagriezt par 180° un nofiksēt, ļaujot ērti notīrīt ārējo stiklu.

## PAAUGSTINĀTA DROŠĪBA

- Rūdīts ārējais stikls ar mūža garantiju pret krusu.
- Patentētā topSafe sistēma nodrošina ekspluatācijas drošību un paaugstinātu aizsardzību pret ielaušanos.

## AKSESUĀRI

- Pieejams plašs iekšējo un ārējo aksesuāru klāsts.

## UZSTĀDĪŠANAS SLĪPUMS

- 15°-90°.

## LOGI AR ĀRĒJĀM UZLIKĀM TRĪS KRĀSĀS

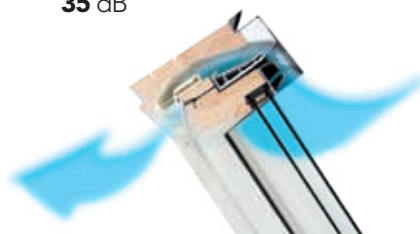
- Antracīts RAL 7016 - standarts.
- Pelēkbrūns RAL 7022 - ar ilgāku pasūtījuma apstrādes laiku.
- Meln RAL 9005 - ar ilgāku pasūtījuma apstrādes laiku un papildus samaksu.





PARAMETRI **FTU-V U30 AUMX**

U<sub>w</sub> ar Thermo pieslēgumu **1.3 W/m<sup>2</sup>K**  
 U<sub>w</sub> **1.2 W/m<sup>2</sup>K**  
 R<sub>w</sub> **35 dB**



MATERIĀLS Priedes koks

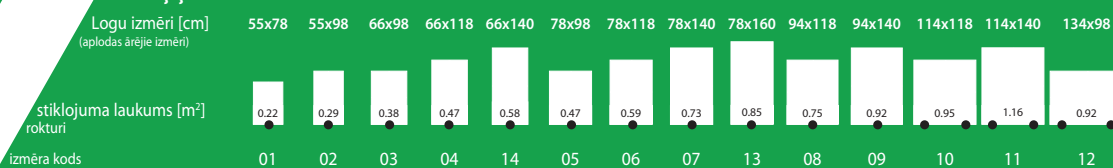
KOKA KRĀSA BALTA  
 Trīs kārtās pārklāts ar poliuretāna krāsu.

VENTILĀCIJAS VĀRSTS Ar ventilācijas vārstu.  
 Iespējams pasūtīt arī bez ventilācijas vārsta.

STIKLA PAKETE **Divu stiklu pakete.**  
 Rūdīts ārējais stikls.  
 Siltais distances rāmītis TGI.

PAREDZĒTS IZMANTOŠANAI Īpaši labi piemēroti telpām  
 ar paaugstinātu mitruma līmeni, piemēram, virtuvēm un sanitārajiem mezgliem.

**AR ŅĒGĒM VĒRTNES VIDŪ**



| FTU-V U30 AUMX | 386,0 | 420,0 | 452,0 | 476,0 | 537,0 | 476,0 | 537,0 | 595,0 | 667,0 | 625,0 | 671,0 | 671,0 | 738,0 | 671,0 |
|----------------|-------|-------|-------|-------|-------|-------|-------|-------|-------|-------|-------|-------|-------|-------|
|----------------|-------|-------|-------|-------|-------|-------|-------|-------|-------|-------|-------|-------|-------|-------|

# AR ENĢĒM VĒRTNĒS VIDŪ

## ENERGOEFEKTĪVS DIZAINS

- Populārs logu dizains ar enģēm, kas novietotas loga vērtnes vidū.
- Ērta loga darbība, izmantojot rokturi, kas atrodas vērtnes apakšējā daļā un kuram ir divpakāpju mikrovēdināšanas funkcija.
- Ražots, izmantojot termoPro tehnoloģiju, lai palielinātu energoefektivitāti un sniegtu lielāku izturību, izcilu hermētiskumu un atvieglotu uzstādīšanas procesu
- Videi draudzīgs produkts, jo PVC logi lielākoties ir izgatavoti no otrreizēji pārstrādāta materiāla, un tos var gandrīz pilnībā pārstrādāt.

## VIEGLI UZTURĒT TĪRU

- Vērtņi var pagriezt par 180° un nofiksēt, ļaujot ērti notīrīt ārējo stiklu.

## PAAUGSTINĀTA DROŠĪBA

- Rūdīts ārējais stikls ar mūža garantiju pret krusu.
- Patentētā topSafe sistēma nodrošina ekspluatācijas drošību un paaugstinātu aizsardzību pret ielaušanos.

## AKSESUĀRI

- Pieejams plašs iekšējo un ārējo aksesuāru klāsts.

## UZSTĀDĪŠANAS SLĪPUMS

- 15°-90°.

## LOGI AR ĀRĒJĀM UZLIKĀM TRĪS KRĀSĀS

- Antracīts RAL 7016 - standarts.
- Pelēkbrūns RAL 7022 - ar ilgāku pasūtījuma apstrādes laiku.
- Melns RAL 9005 - ar ilgāku pasūtījuma apstrādes laiku un papildus samaksu.





| PARAMETRI                  | PTP-V P50 ABMX   | PTP-V U41 ABMX   |
|----------------------------|--|--|
| $U_w$ ar Thermo pieslēgumu | 1.0 W/m <sup>2</sup> K   | 1.1 W/m <sup>2</sup> K   |
| $R_w$                      | 0.9 W/m <sup>2</sup> K   | 1.0 W/m <sup>2</sup> K   |
|                            | 40 dB  | 37 dB  |
| MATERIĀLS                  | Daudzkameru PVC profili, kas no iekšpuses pastiprināti ar cinkota tērauda profiliem. Izmantotais materiāls neuzsūc mitrumu, tādēļ logi ir izturīgi, noturīgi pret koroziju un tos ekspluatācijas laikā nav nepieciešams pārkrāsot. | Daudzkameru PVC profili, kas no iekšpuses pastiprināti ar cinkota tērauda profiliem. Izmantotais materiāls neuzsūc mitrumu, tādēļ logi ir izturīgi, noturīgi pret koroziju un tos ekspluatācijas laikā nav nepieciešams pārkrāsot. |
| PROFILA KRĀSA              | BALTA  | BALTA  |
| VENTILĀCIJAS VĀRSTS        | Ar ventilācijas vārstu. Iespējams pasūtīt arī bez ventilācijas vārsta.   | Ar ventilācijas vārstu. Iespējams pasūtīt arī bez ventilācijas vārsta.   |
| STIKLA PAKETE              | <b>Trīs stiklu pakete.</b><br>Rūdīts ārējais stikls.<br>Siltais distances rāmītis TGI.<br>Viegli pašattīrošs pārklājums.<br>Drošs iekšējais stikls.<br>Skaņu aizturošs stikls.   | <b>Trīs stiklu pakete.</b><br>Rūdīts ārējais stikls.<br>Siltais distances rāmītis TGI.<br>—<br>—<br>—  |
| PAREDZĒTS IZMANTOŠANAI     | Telpās ar paaugstinātu mitruma līmeni, piemēram, virtuvēs, vannas istabās, veļas žāvētavās un baseinu telpās.  | Telpās ar paaugstinātu mitruma līmeni, piemēram, virtuvēs, vannas istabās, veļas žāvētavās un baseinu telpās.  |



#### AR ENĢĒM VĒRTNES VIDŪ

| Logu izmēri [cm]<br>(aplodas ārējie izmēri)     | 55x78 | 55x98 | 66x98 | 66x118 | 66x140 | 78x98 | 78x118 | 78x140 | 78x160 | 94x118 | 94x140 | 114x118 | 114x140 | 134x98 |
|---|-------|-------|-------|--------|--------|-------|--------|--------|--------|--------|--------|---------|---------|--------|
| stiklojuma laukums [m <sup>2</sup> ]<br>rokturī | 0.22  | 0.29  | 0.38  | 0.47   | 0.58   | 0.47  | 0.59   | 0.73   | 0.85   | 0.75   | 0.92   | 0.95    | 1.16    | 0.92   |
| izmēra kods                                     | 01    | 02    | 03    | 04     | 14     | 05    | 06     | 07     | 13     | 08     | 09     | 10      | 11      | 12     |

|                       |       |       |       |       |       |       |       |       |       |       |       |       |        |       |
|-----------------------|-------|-------|-------|-------|-------|-------|-------|-------|-------|-------|-------|-------|--------|-------|
| <b>PTP-V P50 ABMX</b> | 578,0 | 616,0 | 666,0 | 701,0 | 787,0 | 701,0 | 787,0 | 881,0 | 964,0 | 914,0 | 964,0 | 987,0 | 1087,0 | 987,0 |
| <b>PTP-V U41 ABMX</b> | 443,0 | 470,0 | 508,0 | 515,0 | 577,0 | 515,0 | 546,0 | 615,0 | 674,0 | 649,0 | 699,0 | 732,0 | 762,0  | 739,0 |

# AR ENGĒM VĒRTNĒS VIDŪ

## ENERGOEFEKTĪVS DIZAINS

- Populārs logu dizains ar engēm, kas novietotas loga vērtnes vidū.
- Ērta loga darbība, izmantojot rokturi, kas atrodas vērtnes apakšējā daļā un kuram ir divpakāpju mikrovēdināšanas funkcija.
- Ražots, izmantojot termoPro tehnoloģiju, lai palielinātu energoefektivitāti un sniegtu, lielāku izturību, izcilu hermētiskumu un atvieglotu uzstādīšanas procesu
- Videi draudzīgs produkts, jo PVC logi lielākoties ir izgatavoti no otrreizēji pārstrādāta materiāla, un tos var gandrīz pilnībā pārstrādāt.

## VIEGLI UZTURĒT TĪRU

- Vētrni var pagriezt par 180° un nofiksēt, ļaujot ērti notīrīt ārējo stiklu.

## PAAUGSTINĀTA DROŠĪBA

- Rūdīts ārējais stikls ar mūža garantiju pret krusu.
- Patentētā topSafe sistēma nodrošina ekspluatācijas drošību un paaugstinātu aizsardzību pret ielaušanos.

## AKSESUĀRI

- Pieejams plašs iekšējo un ārējo aksesuāru klāsts.

## UZSTĀDĪŠANAS SLĪPUMS

- 15°-90°.

## LOGI AR ĀRĒJĀM UZLIKĀM TRĪS KRĀSĀS

- Antracīts RAL 7016 - standarts.
- Pelēkbrūns RAL 7022 - ar ilgāku pasūtījuma apstrādes laiku.
- Meln RAL 9005 - ar ilgāku pasūtījuma apstrādes laiku un papildus samaksu.





PARAMETRI

**PTP-V U30 ABMX**

|                            |                             |
|----------------------------|-----------------------------|
| $U_w$                      | <b>1.3 W/m<sup>2</sup>K</b> |
| $U_w$ ar Thermo pieslēgumu | <b>1.1 W/m<sup>2</sup>K</b> |
| $R_w$                      | <b>35 dB</b>                |



MATERIĀLS

Daudzkameru PVC profili, kas no iekšpuses pastiprināti ar cinkota tērauda profiliem. Izmantotais materiāls neuzsūc mitrumu, tādēļ logi ir izturīgi, noturīgi pret koroziju un tos ekspluatācijas laikā nav nepieciešams pārkrāsot.

PROFILA KRĀSA

BALTA

VENTILĀCIJAS VĀRSTS

Ar ventilācijas vārstu. Iespējams pasūtīt arī bez ventilācijas vārsta.

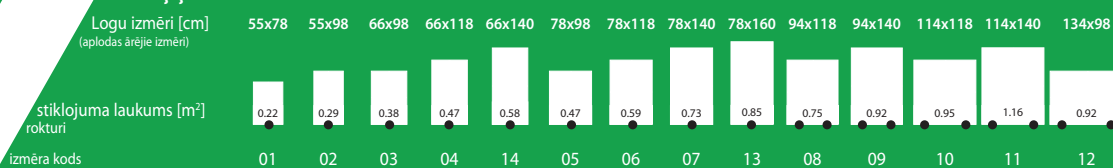
STIKLA PAKETE

**Divu stiklu pakete.**  
Rūdlīts ārējais stikls.  
Siltais distances rāmītis TGI.  
-

PAREDZĒTS  
IZMANTOŠANAI

Telpās ar paaugstinātu mitruma līmeni, piemēram, virtuvēs, vannas istabās, veļas žāvētavās un baseinu telpās.

**AR ŅĒGĒM VĒRTNES VIDŪ**



| PTP-V U30 ABMX | 350,0 | 375,0 | 400,0 | 432,0 | 480,0 | 432,0 | 480,0 | 537,0 | 600,0 | 562,0 | 600,0 | 600,0 | 661,0 | 600,0 |
|----------------|-------|-------|-------|-------|-------|-------|-------|-------|-------|-------|-------|-------|-------|-------|
|----------------|-------|-------|-------|-------|-------|-------|-------|-------|-------|-------|-------|-------|-------|-------|

# AR ENGĒM VĒRTNĒS VIDŪ ELEKTRISKI VADĀMI

## ENERGOEFEKTĪVS DIZAINS

- Populārs logu dizains ar eņģēm, kas novietotas loga vērtnes vidū. Ērta atvēršana, izmantojot tālvadības pultī vai viedtālruna lietotni.
- Aprīkots ar lietus sensoru, kas automātiski iedarbina vērtnes aizvēršanas funkciju, kad parādās pirmās lietus lāses. Vienkāršs savienojums ar 230 V tīklu.
- Ražots, izmantojot termoPro tehnoloģiju, lai palielinātu energoefektivitāti un sniegtu, lielāku izturību, izcilu hermētiskumu un atvieglotu uzstādīšanas procesu.
- Izgatavots no augstākās kvalitātes priedes koka, kas impregnēts vakuuma kamerā

## VIEGLI UZTURĒT TĪRU

- Pagriežot rokturi par 90°, izpildmehānisms tiek atvienots no vērtnes. Vērtņi var pagriezt par 180° un nofiksēt, ļaujot ērti notīrīt ārējo stiklu.

## PAAUGSTINĀTA DROŠĪBA

- Rūdīts ārējais stikls ar mūža garantiju pret krusu.
- Patentētā topSafe sistēma nodrošina ekspluatācijas drošību un paaugstinātu aizsardzību pret ielašanās.

## AKSESUĀRI

- Pieejams plašs iekšējo un ārējo aksesuāru klāsts. Iespējams attālināti vadīt elektriski darbināmus aksesuārus.

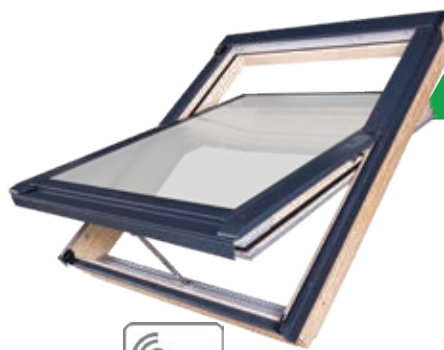
## UZSTĀDĪŠANAS SLĪPUMS

- 15°-90°.

## LOGI AR ĀRĒJĀM UZLIKĀM TRĪS KRĀSĀS

- Antracīts RAL 7016 - standarts.
- Pelēkbrūns RAL 7022 - ar ilgāku pasūtījuma apstrādes laiku.
- Melns RAL 9005 - ar ilgāku pasūtījuma apstrādes laiku un papildus samaksu.





PARAMETRI **FTP-V P50 APZX**

**FTP-V P50 APWX**

$U_w$  ar Thermo pieslēgumu  
 $U_w$  **1.0 W/m<sup>2</sup>K**  
**0.9 W/m<sup>2</sup>K**  
 $R_w$  **39 dB**

**1.0 W/m<sup>2</sup>K**  
**0.9 W/m<sup>2</sup>K**  
**39 dB**



MATERIĀLS Priedes koks

Priedes koks

KOKA KRĀSA

DABISKA  
 Koka detaļas pārklātas ar divām kārtām ūdens bāzes lakas.

DABISKA  
 Koka detaļas pārklātas ar divām kārtām ūdens bāzes lakas.

VENTILĀCIJAS VĀRSTS

Ar ventilācijas vārstu. Iespējams pasūtīt arī bez ventilācijas vārsta.

Ar ventilācijas vārstu. Iespējams pasūtīt arī bez ventilācijas vārsta.

STIKLA PAKETE

**Trīs stiklu pakete.**  
 Rūdīts ārējais stikls.  
 Siltais distances rāmītis TGI.  
 Viegli pašattīrošs pārklājums.  
 Drošs iekšējais stikls.  
 Skaņu aizturošs stikls.

**Trīs stiklu pakete.**  
 Rūdīts ārējais stikls.  
 Siltais distances rāmītis TGI.  
 Viegli pašattīrošs pārklājums.  
 Drošs iekšējais stikls.  
 Skaņu aizturošs stikls.

TEHNOLOĢIJA

**Z-Wave** bezvadu datu pārraides protokols, jauns radio tīkls.

**WiFi** bezvadu datu pārraides protokols, izmantojot mājas WiFi tīklu caur maršrutētāju.

VADĪBA

Ar tālvadības pulti (iegādājama atsevišķi).  
  
 Z-Wave logs darbojas ar FIBARO produktiem, izmantojot interneta vārteju. Iespēja izveidot viedo māju un kontrolēt, izmantojot lietotni vai balsi.

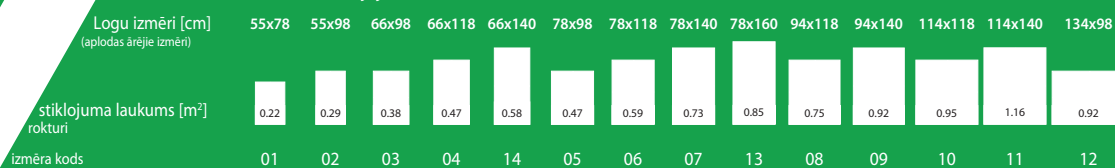
Ar viedtālruni (TUYA lietotne).  
  
 WiFi logs darbojas ar Google Assistant, lai iespējotu balss vadību un izveidotu virtuālo Google Home.

PAREDZĒTS IZMANTOŠANAI

Bēniņu telpās, īpaši guļamistabās, bērnistabās, dzīvojamās telpās.

Bēniņu telpās, īpaši guļamistabās, bērnistabās, dzīvojamās telpās.

**ELEKTRISKI VADĀMI AR ENĢĒM VĒRTNES VIDŪ**



**FTP-V P50 APZX** 1090,0 1120,0 1160,0 1195,0 1265,0 1195,0 1265,0 1345,0 1480,0 1380,0 1435,0 1435,0 1610,0 1435,0

**FTP-V P50 APWX** 1090,0 1120,0 1160,0 1195,0 1265,0 1195,0 1265,0 1345,0 1480,0 1380,0 1435,0 1435,0 1610,0 1435,0

# AR ENĢĒM VĒRTNĒS VIDŪ ELEKTRISKI VADĀMI

## ENERGOEFEKTĪVS DIZAINS

- Populārs logu dizains ar enģēm, kas novietotas loga vērtnes vidū. Ērta atvēršana, izmantojot tālvadības pultī vai viedtālruna lietotni.
- Aprīkots ar lietus sensoru, kas automātiski iedarbina vērtnes aizvēršanas funkciju, kad parādās pirmās lietus lāses. Vienkāršs savienojums ar 230 V tīklu.
- Ražots, izmantojot termoPro tehnoloģiju, lai palielinātu energoefektivitāti un sniegtu, lielāku izturību, izcilu hermētiskumu un atvieglotu uzstādīšanas procesu.
- Izgatavots no augstākās kvalitātes priedes koka, kas impregnēts vakuuma kamerā

## VIEGLI UZTURĒT TĪRU

- Pagriežot rokturi par 90°, izpildmehānisms tiek atvienots no vērtnes. Vērtņi var pagriezt par 180° un nofiksēt, ļaujot ērti notīrīt ārējo stiklu.

## PAAUGSTINĀTA DROŠĪBA

- Rūdīts ārējais stikls ar mūža garantiju pret krusu.
- Patentētā topSafe sistēma nodrošina ekspluatācijas drošību un paaugstinātu aizsardzību pret ielaušanos.

## ĒRTI AKSESUĀRI

- Pieejams plašs iekšējo un ārējo aksesuāru klāsts. Iespējams attālināti vadīt elektriski darbināmus aksesuārus.

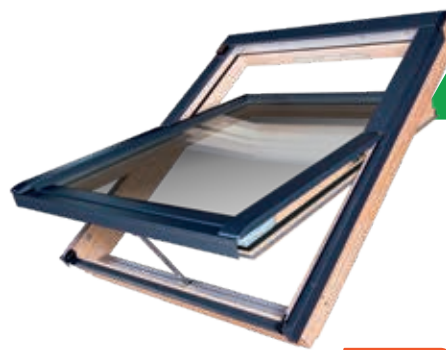
## UZSTĀDĪŠANAS SLĪPUMS

- 15°-90°.

## LOGI AR ĀRĒJĀM UZLIKĀM TRĪS KRĀSĀS

- Antracīts RAL 7016 - standarts.
- Pelēkbrūns RAL 7022 - ar ilgāku pasūtījuma apstrādes laiku.
- Melns RAL 9005 - ar ilgāku pasūtījuma apstrādes laiku un papildus samaksu.





## PARAMETRI

## FTP-V U30 APWX

|                            |                             |
|----------------------------|-----------------------------|
| $U_w$                      | <b>1.3 W/m<sup>2</sup>K</b> |
| $U_w$ ar Thermo pieslēgumu | <b>1.2 W/m<sup>2</sup>K</b> |
| $R_w$                      | <b>35 dB</b>                |



## MATERIĀLS

Priedes koks

## KOKA KRĀSA

DABISKA

Koka detaļas pārklātas ar divām kārtām ūdens bāzes lakas.

## VENTILĀCIJAS VĀRSTS

Ar ventilācijas vārstu. Iespējams pasūtīt arī bez ventilācijas vārsta.

## STIKLA PAKETE

**Divu stiklu pakete.**

Rūdīts ārējais stikls.

Siltais distances rāmītis TGI.

-

## TEHNOLOĢIJA

**WiFi** bezvadu datu pārraides protokols, izmantojot mājas WiFi tīklu caur maršrutētāju.

## VADĪBA

Ar viedtālruni (TUYA lietotne).

WiFi logs darbojas ar Google Assistant, lai iespējotu bals vadību un izveidotu virtuālo Google Home.

## PAREDZĒTS IZMANTOŠANAI

Bēniņu telpās, īpaši guļamistabās, bērnistabās, dzīvojamās telpās.

### ELEKTRISKI VADĀMI AR ENĢĒM VĒRTNES VIDŪ

| Logu izmēri [cm]<br>(aplodas ārējie izmēri)     | 55x78 | 55x98 | 66x98 | 66x118 | 66x140 | 78x98 | 78x118 | 78x140 | 78x160 | 94x118 | 94x140 | 114x118 | 114x140 | 134x98 |
|---|-------|-------|-------|--------|--------|-------|--------|--------|--------|--------|--------|---------|---------|--------|
| stiklojuma laukums [m <sup>2</sup> ]<br>rokturī | 0.22  | 0.29  | 0.38  | 0.47   | 0.58   | 0.47  | 0.59   | 0.73   | 0.85   | 0.75   | 0.92   | 0.95    | 1.16    | 0.92   |
| izmēra kods                                     | 01    | 02    | 03    | 04     | 14     | 05    | 06     | 07     | 13     | 08     | 09     | 10      | 11      | 12     |

### FTP-V U30 APWX

818,00 849,00 870,00 940,00 1020,00 940,00 1019,00 1049,00 1076,00 1076,00 1105,00 1105,00 1161,00 1105,00

# AR PACELTU PAGRIEZIENA ASI

## ENERGOEFEKTĪVS DIZAINS

- Bagātīgi aprīkots logs ar paceltu pagriezienu asi, kas atrodas virs loga centra, lai arī gara auguma cilvēks varētu viegli piekļūt loga malai.
- Izgatavots no augstākās kvalitātes priedes koka, kas impregnēts vakuuma kamerā.
- Ērta loga darbība, izmantojot rokturi, kas atrodas vērtnes apakšējā daļā un kuram ir divpakāpju mikrovēdināšanas funkcija.
- Ražots, izmantojot termoPro tehnoloģiju, lai palielinātu energoefektivitāti un sniegtu, lielāku izturību, izcilu hermētiskumu un atvieglotu uzstādīšanas procesu.

## VIEGLI UZTURĒT TĪRU

- Vērtņi var pagriezt par 160° un nofiksēt, ļaujot ērti notīrīt ārējo stiklu.

## PAAUGSTINĀTA DROŠĪBA

- Rūdīts ārējais stikls ar mūža garantiju pret krusu.
- Patentētā topSafe sistēma nodrošina ekspluatācijas drošību un paaugstinātu aizsardzību pret ielaušanos.

## AKSESUĀRI

- Pieejams plašs iekšējo un ārējo aksesuāru klāsts.

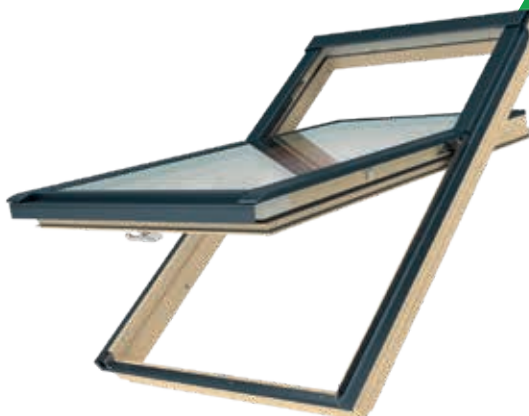
## UZSTĀDĪŠANAS SLĪPUMS



- 20°-65°.

## LOGI AR ĀRĒJĀM UZLIKĀM TRĪS KRĀSĀS

- Antracīts RAL 7016 - standarts.
- Pelēkbrūns RAL 7022 - ar ilgāku pasūtījuma apstrādes laiku.
- Melns RAL 9005 - ar ilgāku pasūtījuma apstrādes laiku un papildus samaksu.





| PARAMETRI                  | FYP-V P50 APMX   | FYP-V U41 APMX  |
|----------------------------|--|---|
| $U_w$                      | <b>1.0</b> W/m <sup>2</sup> K  | <b>1.1</b> W/m <sup>2</sup> K   |
| $U_w$ ar Thermo pieslēgumu | <b>0.9</b> W/m <sup>2</sup> K  | -   |
| $R_w$                      | <b>39</b> dB   | <b>35</b> dB  |
|                            |   |                   |
| MATERIĀLS                  | Priedes koks   | Priedes koks  |
| KOKA KRĀSA                 | DABISKA<br>Koka detaļas pārklātas ar divām kārtām ūdens bāzes lakas. Pieejams arī baltā krāsā.   | DABISKA<br>Koka detaļas pārklātas ar divām kārtām ūdens bāzes lakas. Pieejams arī baltā krāsā.        |
| VENTILĀCIJAS VĀRSTS        | Ar ventilācijas vārstu. Iespējams pasūtīt arī bez ventilācijas vārsta.   | Ar ventilācijas vārstu. Iespējams pasūtīt arī bez ventilācijas vārsta.                                |
| STIKLA PAKETE              | <b>Trīs stiklu pakete.</b><br>Rūdīts ārējais stikls.<br>Siltais distances rāmītis TGI.<br>Viegli pašattīrošs pārklājums.<br>Drošs iekšējais stikls.<br>Skaņu aizturošs stikls. | <b>Trīs stiklu pakete.</b><br>Rūdīts ārējais stikls.<br>Siltais distances rāmītis TGI.<br>-<br>-<br>- |
| PAREDZĒTS IZMANTOŠANAI     | Bēniņu telpās, īpaši guļamistabās, bērnistabās, dzīvojamās telpās.   | Bēniņu telpās, īpaši guļamistabās, bērnistabās, dzīvojamās telpās.                                    |

#### AR PACELTU PAGRIEZIENA ASI

| Logu izmēri [cm]<br>(aplodas ārējie izmēri)     | 78x140 | 78x160 | 78x180 | 78x206 | 94x140 | 94x160 | 94x180 |
|---|--------|--------|--------|--------|--------|--------|--------|
| stiklojuma laukums [m <sup>2</sup> ]<br>rokturi | 0.73   | 0.85   | 0.96   | 1.12   | 0.92   | 1.07   | 1.22   |
| izmēra kods                                     | 07     | 13     | 40     | CB     | 09     | 80     | 41     |

|                       |        |        |        |        |        |        |        |
|-----------------------|--------|--------|--------|--------|--------|--------|--------|
| <b>FYP-V P50 APMX</b> | 1010,0 | 1020,0 | 1240,0 | 1460,0 | 1105,0 | 1165,0 | 1275,0 |
| <b>FYP-V U41 APMX</b> | 900,0  | 924,0  | -      | -      | 955,0  | 1055,0 | -      |

# AR PACELTU PAGRIEZIENA ASI

## ENERGOEFEKTĪVS DIZAINS

- Bagātīgi aprīkots logs ar paceltu pagriezienu asi, kas atrodas virs loga centra, lai arī gara auguma cilvēks varētu viegli piekļūt loga malai.
- Izgatavots no augstākās kvalitātes priedes koka, kas impregnēts vakuuma kamerā.
- Ērta loga darbība, izmantojot rokturi, kas atrodas vērtnes apakšējā daļā un kuram ir divpakāpju mikrovēdināšanas funkcija.
- Ražots, izmantojot termoPro tehnoloģiju, lai palielinātu energoefektivitāti un sniegtu, lielāku izturību, izcilu hermētiskumu un atvieglotu uzstādīšanas procesu.

## VIEGLI UZTURĒT TĪRU

- Vērtņi var pagriezt par 160° un nofiksēt, ļaujot ērti notīrīt ārējo stiklu.

## PAAUGSTINĀTA DROŠĪBA

- Rūdīts ārējais stikls ar mūža garantiju pret krusu.
- Patentētā topSafe sistēma nodrošina ekspluatācijas drošību un paaugstinātu aizsardzību pret ielaušanos.

## AKSESUĀRI

- Pieejams plašs iekšējo un ārējo aksesuāru klāsts.

## UZSTĀDĪŠANAS SLĪPUMS

- 20°-65°.

## LOGI AR ĀRĒJĀM UZLIKĀM TRĪS KRĀSĀS

- Antracīts RAL 7016 - standarts.
- Pelēkbrūns RAL 7022 - ar ilgāku pasūtījuma apstrādes laiku.
- Melns RAL 9005 - ar ilgāku pasūtījuma apstrādes laiku un papildus samaksu.





PARAMETRI

**FYP-V U30 APMX**

U<sub>w</sub> ar Thermo pieslēgumu  
R<sub>w</sub>

**1,3** W/m<sup>2</sup>K  
-  
**33** dB



MATERIĀLS

Priedes koks

KOKA KRĀSA

DABISKA  
Koka detaļas pārklātas ar divām kārtām ūdens bāzes lakas. Pieejams arī baltā krāsā.

VENTILĀCIJAS VĀRSTS

Ar ventilācijas vārstu. Iespējams pasūtīt arī bez ventilācijas vārsta.

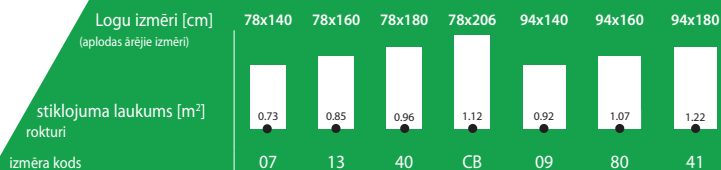
STIKLA PAKETE

**Divu stiklu pakete.**  
Rūdīts ārējais stikls.  
Siltais distances rāmītis TGI.  
-

PAREDZĒTS  
IZMANTOŠANAI

Bēniņu telpās, īpaši guļamistabās, bērnistabās, dzīvojamās telpās.

**AR PACELTU PAGRIEZIENA ASI**



| FYP-V U30 APMX | 755,0 | 766,0 | 825,0 | 1041,0 | 934,0 | 925,0 | 957,0 |
|----------------|-------|-------|-------|--------|-------|-------|-------|
|----------------|-------|-------|-------|--------|-------|-------|-------|

# AR ENGĒM VĒRTNĒS VIDŪ UN AUGŠDAĻĀ

## ENERGOEFEKTĪVS DIZAINS

- Uzlabots dizains, kas nodrošina divas logu atvēršanas metodes:
  - ar augšējām engēm atverams leņķi līdz 45°, lai labāk izmantotu papildu bēniņu telpu.
  - ar engēm vērtnes vidū, kas ļauj vētrni pagriezt par 180°.
- Atvēršanas metodi var mainīt, izmantojot viegli pieejamu slēdzi.
- Ērta loga darbība, izmantojot rokturi, kas atrodas vērtnes apakšējā daļā un kuram ir divpakāpju mikrovēdināšanas funkcija.
- Izgatavots no augstākās kvalitātes priedes koka, kas impregnēts vakuuma kamerā.
- Ražots, izmantojot termoPro tehnoloģiju, lai palielinātu energoefektivitāti un sniegtu, lielāku izturību, izcilu hermētiskumu un atvieglotu uzstādīšanas procesu.

## VIEGLI UZTURĒT TĪRU

- Vētrni var pagriezt par 180° un nofiksēt, ļaujot ērti notīrīt ārējo stiklu.

## PAAUGSTINĀTA DROŠĪBA

- Rūdīts ārējais stikls ar mūža garantiju pret krusu.
- Patentētā topSafe sistēma nodrošina ekspluatācijas drošību un paaugstinātu aizsardzību pret ielaušanos.

## AKSESUĀRI

- Pieejams plašs iekšējo un ārējo aksesuāru klāsts.

## UZSTĀDĪŠANAS SLĪPUMS

- Logi paredzēti uzstādīšanai jumtos ar slīpumu no 15° līdz 55°; pēc individuāla pasūtījuma var izgatavot logus, kuri paredzēti uzstādīšanai jumtos ar slīpumu no 15° līdz 85°.

## LOGI AR ĀRĒJĀM UZLIKĀM TRĪS KRĀSĀS

- Antracīts RAL 7016 - standarts.
- Pelēkbrūns RAL 7022 - ar ilgāku pasūtījuma apstrādes laiku.
- Meln RAL 9005 - ar ilgāku pasūtījuma apstrādes laiku un papildus samaksu.

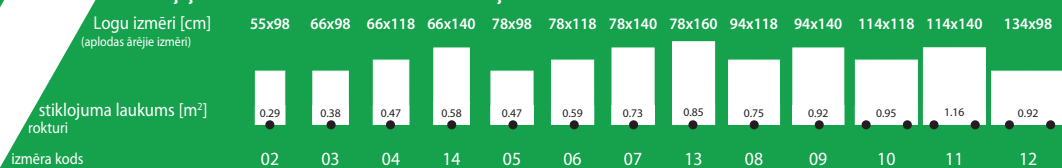




| PARAMETRI                  | FPP-V MAX P50 APMX  | FPP-V MAX U41 APMX   |
|----------------------------|---|--|
| $U_w$                      | 1.0 W/m <sup>2</sup> K  | 1.1 W/m <sup>2</sup> K   |
| $U_w$ ar Thermo pieslēgumu | 0.95 W/m <sup>2</sup> K   | 1.0 W/m <sup>2</sup> K   |
| $R_w$                      | 39 dB   | 35 dB  |
| MATERIĀLS                  | Priedes koks  | Priedes koks   |
| KOKA KRĀSA                 | DABISKA<br>Koka detaļas pārklātas ar divām kārtām ūdens bāzes lakas. Pieejams arī baltā krāsā.  | DABISKA<br>Koka detaļas pārklātas ar divām kārtām ūdens bāzes lakas. Pieejams arī baltā krāsā.       |
| VENTILĀCIJAS VĀRSTS        | Ar ventilācijas vārstu. Iespējams pasūtīt arī bez ventilācijas vārsta.  | Ar ventilācijas vārstu. Iespējams pasūtīt arī bez ventilācijas vārsta.                               |
| STIKLA PAKETE              | <b>Trīs stiklu pakete.</b><br>Rūdīts ārējais stikls.<br>Siltas distances rāmītis TGI.<br>Viegli pašattīrošs pārklājums.<br>Drošs iekšējais stikls.<br>Skaņu aizturošs stikls. | <b>Trīs stiklu pakete.</b><br>Rūdīts ārējais stikls.<br>Siltas distances rāmītis TGI.<br>—<br>—<br>— |
| PAREDZĒTS IZMANTOŠANAI     | Bēniņu telpās, īpaši guļamistabās, bērnistabās, dzīvojamās telpās.  | Bēniņu telpās, īpaši guļamistabās, bērnistabās, dzīvojamās telpās.                                   |



#### AR ENĢĒM VĒRTNES VIDŪ UN AUGŠDAĻĀ



|                           |       |       |       |       |       |       |        |        |        |        |        |        |        |
|---------------------------|-------|-------|-------|-------|-------|-------|--------|--------|--------|--------|--------|--------|--------|
| <b>FPP-V MAX P50 APMX</b> | 819,0 | 819,0 | 869,0 | 937,0 | 869,0 | 937,0 | 1005,0 | 1180,0 | 1043,0 | 1099,0 | 1099,0 | 1230,0 | 1180,0 |
| <b>FPP-V MAX U41 APMX</b> | 710,0 | 710,0 | 752,0 | 807,0 | 752,0 | 806,0 | 870,0  | 958,0  | 897,0  | 916,0  | 948,0  | 1056,0 | 948,0  |

# AR ENGĒM VĒRTNĒS VIDŪ UN AUGŠDAĻĀ

## ENERGOEFEKTĪVS DIZAINS

- Uzlabots dizains, kas nodrošina divas logu atvēršanas metodes:
  - ar augšējām engēm atverams leņķi līdz 45°, lai labāk izmantotu papildu bēniņu telpu.
  - ar engēm vērtnes vidū, kas ļauj vētni pagriezt par 180°.
- Atvēršanas metodi var mainīt, izmantojot viegli pieejamu slēdzi.
- Ērta loga darbība, izmantojot rokturi, kas atrodas vērtnes apakšējā daļā un kuram ir divpakāpju mikrovēdināšanas funkcija.
- Ražots, izmantojot termoPro tehnoloģiju, lai palielinātu energoefektivitāti un sniegtu, lielāku izturību, izcilu hermētiskumu un atvieglotu uzstādīšanas procesu.

## VIEGLI UZTURĒT TĪRU

- Vētni var pagriezt par 180° un nofiksēt, ļaujot ērti notīrīt ārējo stiklu.

## PAAUGSTINĀTA DROŠĪBA

- Rūdīts ārējais stikls ar mūža garantiju pret krusu.
- Patentētā topSafe sistēma nodrošina ekspluatācijas drošību un paaugstinātu aizsardzību pret ielaušanos.

## AKSESUĀRI

- Pieejams plašs iekšējo un ārējo aksesuāru klāsts.

## UZSTĀDĪŠANAS SLĪPUMS

- Logi paredzēti uzstādīšanai jumtos ar slīpumu no 15° līdz 55°; pēc individuāla pasūtījuma var izgatavot logus, kuri paredzēti uzstādīšanai jumtos ar slīpumu no 15° līdz 85°.

## LOGI AR ĀRĒJĀM UZLIKĀM TRĪS KRĀSĀS

- Antracīts RAL 7016 - standarts.
- Pelēkbrūns RAL 7022 - ar ilgāku pasūtījuma apstrādes laiku.
- Meln RAL 9005 - ar ilgāku pasūtījuma apstrādes laiku un papildus samaksu.





#### PARAMETRI

#### FPP-V MAX U30 APMX

|                            |                             |
|----------------------------|-----------------------------|
| $U_w$                      | <b>1.3 W/m<sup>2</sup>K</b> |
| $U_w$ ar Thermo pieslēgumu | <b>1.2 W/m<sup>2</sup>K</b> |
| $R_w$                      | <b>33 dB</b>                |



#### MATERIĀLS

Priedes koks

#### KOKA KRĀSA

DABISKA

Koka detaļas pārklātas ar divām kārtām ūdens bāzes lakas. Pieejams arī baltā krāsā.

#### VENTILĀCIJAS VĀRSTS

Ar ventilācijas vārstu. Iespējams pasūtīt arī bez ventilācijas vārsta.

#### STIKLA PAKETE

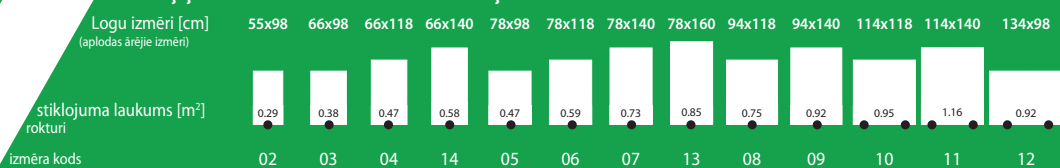
**Divu stiklu pakete.**

Rūdīts ārējais stikls. Siltais distances rāmītis TGI.

#### PAREDZĒTS IZMANTOŠANAI

Bēniņu telpās, īpaši guļamistabās, bērnistabās, dzīvojamās telpās.

#### AR ENĢĒM VĒRTNES VIDŪ UN AUGŠDAĻĀ



| FPP-V MAX U30 APMX | 545,0 | 576,0 | 602,0 | 650,0 | 589,0 | 633,0 | 688,0 | 773,0 | 688,0 | 724,0 | 737,0 | 807,0 | 773,0 |
|--------------------|-------|-------|-------|-------|-------|-------|-------|-------|-------|-------|-------|-------|-------|
|--------------------|-------|-------|-------|-------|-------|-------|-------|-------|-------|-------|-------|-------|-------|

# AR ENĢĒM VĒRTNĒS VIDŪ UN AUGŠDAĻĀ

## ENERGOEFEKTĪVS DIZAINS

- Uzlabots dizains, kas nodrošina divas logu atvēršanas metodes:
  - ar augšējām enģēm atverams leņķi līdz 45°, lai labāk izmantotu papildu bēniņu telpu.
  - ar enģēm vērtnes vidū, kas ļauj vētni pagriezt par 180°.
- Atvēršanas metodi var mainīt, izmantojot viegli pieejamu slēdzi.
- Ērta loga darbība, izmantojot rokturi, kas atrodas vērtnes apakšējā daļā un kuram ir divpakāpju mikrovēdināšanas funkcija.
- Ražots, izmantojot termoPro tehnoloģiju, lai palielinātu energoefektivitāti un sniegtu, lielāku izturību, izcilu hermētiskumu un atvieglotu uzstādīšanas procesu.

## VIEGLI UZTURĒT TĪRU

- Vētni var pagriezt par 180° un nofiksēt, ļaujot ērti notīrīt ārējo stiklu.

## PAAUGSTINĀTA DROŠĪBA

- Rūdīts ārējais stikls ar mūža garantiju pret krusu.
- Patentētā topSafe sistēma nodrošina ekspluatācijas drošību un paaugstinātu aizsardzību pret ielaušanos.

## AKSESUĀRI

- Pieejams plašs iekšējo un ārējo aksesuāru klāsts.

## UZSTĀDĪŠANAS SLĪPUMS

- Logi paredzēti uzstādīšanai jumtos ar slīpumu no 15° līdz 55°; pēc individuāla pasūtījuma var izgatavot logus, kuri paredzēti uzstādīšanai jumtos ar slīpumu no 15° līdz 85°.

## LOGI AR ĀRĒJĀM UZLIKĀM TRĪS KRĀSĀS

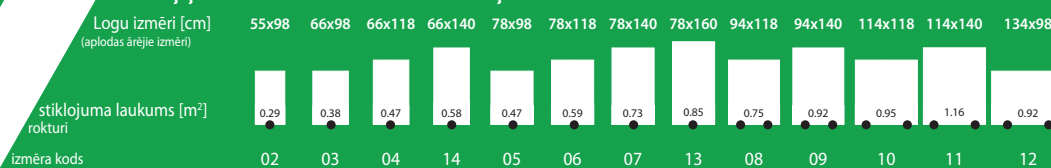
- Antracīts RAL 7016 - standarts.
- Pelēkbrūns RAL 7022 - ar ilgāku pasūtījuma apstrādes laiku.
- Meln RAL 9005 - ar ilgāku pasūtījuma apstrādes laiku un papildus samaksu.





| PARAMETRI                           | PPP-V MAX P50 ABMX   | PPP-V MAX U41 ABMX   |
|-------------------------------------|--|--|
| $U_w$<br>$U_w$ ar Thermo pieslēgumu | <b>1.0</b> W/m <sup>2</sup> K<br><b>0.9</b> W/m <sup>2</sup> K   | <b>1.1</b> W/m <sup>2</sup> K<br><b>1.0</b> W/m <sup>2</sup> K   |
| $R_w$                               | <b>40</b> dB   | <b>37</b> dB   |
| MATERIĀLS                           | Daudzkameru PVC profili, kas no iekšpuses pastiprināti ar cinkota tērauda profiliem. Izmantotais materiāls neuzsūc mitrumu, tādēļ logi ir izturīgi, noturīgi pret koroziju un tos ekspluatācijas laikā nav nepieciešams pārkrāsot. | Daudzkameru PVC profili, kas no iekšpuses pastiprināti ar cinkota tērauda profiliem. Izmantotais materiāls neuzsūc mitrumu, tādēļ logi ir izturīgi, noturīgi pret koroziju un tos ekspluatācijas laikā nav nepieciešams pārkrāsot. |
| PROFILA KRĀSA                       | BALTA  | BALTA  |
| VENTILĀCIJAS VĀRSTS                 | Ar ventilācijas vārstu. Iespējams pasūtīt arī bez ventilācijas vārsta.   | Ar ventilācijas vārstu. Iespējams pasūtīt arī bez ventilācijas vārsta.   |
| STIKLA PAKETE                       | <b>Trīs stiklu pakete.</b><br>Rūdīts ārējais stikls.<br>Siltais distances rāmītis TGI.<br>Viegli pašattīrošs pārklājums.<br>Drošs iekšējais stikls.<br>Skaņu aizturošs stikls.   | <b>Trīs stiklu pakete.</b><br>Rūdīts ārējais stikls.<br>Siltais distances rāmītis TGI.<br>—<br>—<br>—  |
| PAREDZĒTS IZMANTOŠANAI              | Telpās ar paaugstinātu mitruma līmeni, piemēram, virtuvēs, vannas istabās, veļas žāvētavās un baseinu telpās.  | Telpās ar paaugstinātu mitruma līmeni, piemēram, virtuvēs, vannas istabās, veļas žāvētavās un baseinu telpās.  |

#### AR ENĢĒM VĒRTNES VIDŪ UN AUGŠDAĻĀ



|                           |       |       |       |        |       |       |        |        |        |        |        |        |        |
|---------------------------|-------|-------|-------|--------|-------|-------|--------|--------|--------|--------|--------|--------|--------|
| <b>PPP-V MAX P50 ABMX</b> | 798,0 | 846,0 | 933,0 | 1005,0 | 897,0 | 990,0 | 1078,0 | 1150,0 | 1085,0 | 1180,0 | 1184,0 | 1295,0 | 1150,0 |
| <b>PPP-V MAX U41 ABMX</b> | 747,0 | 789,0 | 861,0 | 935,0  | 832,0 | 910,0 | 992,0  | 1055,0 | 994,0  | 1083,0 | 1083,0 | 1184,0 | 1053,0 |

# AR ENĢĒM VĒRTNĒS VIDŪ UN AUGŠDAĻĀ

## ENERGOEFEKTĪVS DIZAINS

- Uzlabots dizains, kas nodrošina divas logu atvēršanas metodes:
  - ar augšējām enģēm atverams leņķi līdz 45°, lai labāk izmantotu papildu bēniņu telpu.
  - ar enģēm vērtnes vidū, kas ļauj vētrni pagriezt par 180°.
- Atvēršanas metodi var mainīt, izmantojot viegli pieejamu slēdzi.
- Ērta loga darbība, izmantojot rokturi, kas atrodas vērtnes apakšējā daļā un kuram ir divpakāpju mikrovēdināšanas funkcija.
- Ražots, izmantojot termoPro tehnoloģiju, lai palielinātu energoefektivitāti un sniegtu, lielāku izturību, izcilu hermētiskumu un atvieglotu uzstādīšanas procesu.

## VIEGLI UZTURĒT TĪRU

- Vētrni var pagriezt par 180° un nofiksēt, ļaujot ērti notīrīt ārējo stiklu.

## PAAUGSTINĀTA DROŠĪBA

- Rūdīts ārējais stikls ar mūža garantiju pret krusu.
- Patentētā topSafe sistēma nodrošina ekspluatācijas drošību un paaugstinātu aizsardzību pret ielaušanos.

## AKSESUĀRI

- Pieejams plašs iekšējo un ārējo aksesuāru klāsts.

## UZSTĀDĪŠANAS SLĪPUMS

- Logi paredzēti uzstādīšanai jumtos ar slīpumu no 15° līdz 55°; pēc individuāla pasūtījuma var izgatavot logus, kuri paredzēti uzstādīšanai jumtos ar slīpumu no 15° līdz 85°.

## LOGI AR ĀRĒJĀM UZLIKĀM TRĪS KRĀSĀS

- Antracīts RAL 7016 - standarts.
- Pelēkbrūns RAL 7022 - ar ilgāku pasūtījuma apstrādes laiku.
- Meln RAL 9005 - ar ilgāku pasūtījuma apstrādes laiku un papildus samaksu.





PARAMETRI

**PPP-V MAX U30 ABMX**

$U_w$   
 $U_w$  ar Thermo pieslēgumu  
 $R_w$

**1.3** W/m<sup>2</sup>K  
 -  
**33** dB



MATERIĀLS

Daudzkameru PVC profili, kas no iekšpuses pastiprināti ar cinkota tērauda profiliem. Izmantotais materiāls neuzsūc mitrumu, tādēļ logi ir izturīgi, noturīgi pret koroziju un tos ekspluatācijas laikā nav nepieciešams pārkrāsot.

PROFILA KRĀSA

BALTA

VENTILĀCIJAS VĀRSTS

Ar ventilācijas vārstu. Iespējams pasūtīt arī bez ventilācijas vārsta.

STIKLA PAKETE

**Divu stiklu pakete.**  
 Rūdīts ārējais stikls.  
 Siltais distances rāmītis TGI.  
 -

PAREDZĒTS  
 IZMANTOŠANAI

Telpās ar paaugstinātu mitruma līmeni, piemēram, virtuvēs, vannas istabās, veļas žāvētavās un baseinu telpās.

**AR ENĢĒM VĒRTNES VIDŪ UN AUGŠDAĻĀ**

| Logu izmēri [cm]<br>(aplodas ārējie izmēri)     | 55x98 | 66x98 | 66x118 | 66x140 | 78x98 | 78x118 | 78x140 | 78x160 | 94x118 | 94x140 | 114x118 | 114x140 | 134x98 |
|---|-------|-------|--------|--------|-------|--------|--------|--------|--------|--------|---------|---------|--------|
| stiklojuma laukums [m <sup>2</sup> ]<br>rokturī | 0.29  | 0.38  | 0.47   | 0.58   | 0.47  | 0.59   | 0.73   | 0.85   | 0.75   | 0.92   | 0.95    | 1.16    | 0.92   |
| izmēra kods                                     | 02    | 03    | 04     | 14     | 05    | 06     | 07     | 13     | 08     | 09     | 10      | 11      | 12     |
| <b>PPP-V MAX U30 APMX</b>                       | 635,0 | 635,0 | 675,0  | 728,0  | 675,0 | 728,0  | 783,0  | 941,0  | 800,0  | 850,0  | 935,0   | 979,0   | 935,0  |

# AR PACELTU PAGRIEZIENA ASI UN NEVERAMU APAKŠĒJO DAĻU

## ENERGOEFEKTĪVS DIZAINS

- Logi ar divām daļām. Augšējā vērtnē ar paceltu pagriezienu asi, kas atrodas virs loga centra, lai arī gara auguma cilvēks varētu viegli piekļūt loga malai. Apakšējā loga daļa ir neverama un kalpo kā papildu dienas gaismas avots. Var kombinēt ar balkona logiem.
- Izgatavots no augstākās kvalitātes priedes koka, kas impregnēts vakuuma kamerā.
- Ērta loga darbība, izmantojot rokturi, kas atrodas vērtne apakšējā daļā un kuram ir divpakāpju mikrovēdināšanas funkcija.
- Ražots, izmantojot termoPro tehnoloģiju, lai palielinātu energoefektivitāti un sniegtu lielāku izturību, izcilu hermētiskumu un atvieglotu uzstādīšanas procesu.

## VIEGLI UZTURĒT TĪRU

- Vērtņi var pagriezt par 160° un niefiksēt, ļaujot ērti notīrīt ārējo stiklu.

## PAAUGSTINĀTA DROŠĪBA

- Rūdīts ārējais stikls ar mūža garantiju pret krusu.
- Patentētā topSafe sistēma nodrošina ekspluatācijas drošību un paaugstinātu aizsardzību pret ielaušanos.

## AKSESUĀRI

- Pieejams plašs iekšējo un ārējo aksesuāru klāsts.

## UZSTĀDĪŠANAS SLĪPUMS

- 25°-65°.

## LOGI AR ĀRĒJĀM UZLIKĀM TRĪS KRĀSĀS

- Antracīts RAL 7016 - standarts.
- Pelēkbrūns RAL 7022 - ar ilgāku pasūtījuma apstrādes laiku.
- Melns RAL 9005 - ar ilgāku pasūtījuma apstrādes laiku un papildus samaksu.





PARAMETRI

**FDP-V P50 APMX**

$U_w$  ar Thermo pieslēgumu  
 $R_w$

**1.1 W/m<sup>2</sup>K**  
**1.0 W/m<sup>2</sup>K**  
**37 dB**



MATERIĀLS

Priedes koks

KOKA KRĀSA

DABISKA  
Koka detaļas pārklātas ar divām kārtām ūdens bāzes lakas. Pieejams arī baltā krāsā.

VENTILĀCIJAS VĀRSTS

Ar ventilācijas vārstu.  
Iespējams pasūtīt arī bez ventilācijas vārsta.

STIKLA PAKETE

**Trīs stiklu pakete.**  
Rūdīts ārējais stikls.  
Siltais distances rāmītis TGI.  
Viegli pašattīrošs pārklājums.  
Drošs iekšējais stikls.  
Skaņu aizturošs stikls.

PAREDZĒTS  
IZMANTOŠANAI

Bēniņu telpās, īpaši guļamistabās,  
dzīvojamās istabās, studijās.

**AR PACELTU PAGRIEZIENA ASI**

| Logu izmēri [cm]<br>(aplodas ārējie izmēri) | 78x186 | 78x206 | 78x235 | 78x255 | 94x186 | 94x206 | 94x235 | 94x255 | 114x235 | 114x255 |
|---|--------|--------|--------|--------|--------|--------|--------|--------|---------|---------|
| stiklojuma laukums [m <sup>2</sup> ]        | 0.73   | 0.85   | 0.85   | 0.85   | 0.92   | 1.07   | 1.07   | 1.07   | 1.35    | 1.35    |
| rokturi                                     | 0.18   | 0.18   | 0.35   | 0.47   | 0.23   | 0.23   | 0.45   | 0.60   | 0.57    | 0.76    |
| izmēra kods                                 | CA     | CB     | CC     | CD     | DA     | DB     | DC     | DD     | EC      | ED      |

|                       |        |        |        |        |        |        |        |        |        |        |
|-----------------------|--------|--------|--------|--------|--------|--------|--------|--------|--------|--------|
| <b>FDP-V P50 APMX</b> | 1166,0 | 1245,0 | 1335,0 | 1380,0 | 1280,0 | 1365,0 | 1495,0 | 1575,0 | 1760,0 | 1855,0 |
|-----------------------|--------|--------|--------|--------|--------|--------|--------|--------|--------|--------|

# NEVERAMI LOGI KOMBINĀCIJĀM

## ENERGOEFEKTĪVS DIZAINS

- Logi ir paredzēti uzstādīšanai kopā ar jebkuru Greenview sērijas logu. Kombinācijas augšejo daļu veido verams logs. Apakšējā kombinācijas daļa ir neveramais logs FXP, kas kalpo kā papildu dienas gaismas avots. Var kombinēt ar balkona logiem.
- Izgatavots no augstākās kvalitātes priedes koka, kas impregnēts vakuuma kamerā.
- Ražots, izmantojot termoPro tehnoloģiju, lai palielinātu energoefektivitāti un sniegtu, lielāku izturību, izcilu hermētiskumu un atvieglotu uzstādīšanas procesu.

## PAAUGSTINĀTA DROŠĪBA

- Rūdīts ārējais stikls ar mūža garantiju pret krusu.
- Patentētā topSafe sistēma nodrošina ekspluatācijas drošību un paaugstinātu aizsardzību pret ielaušanos.

## AKSESUĀRI

- Pieejams plašs iekšējo un ārējo aksesuāru klāsts.

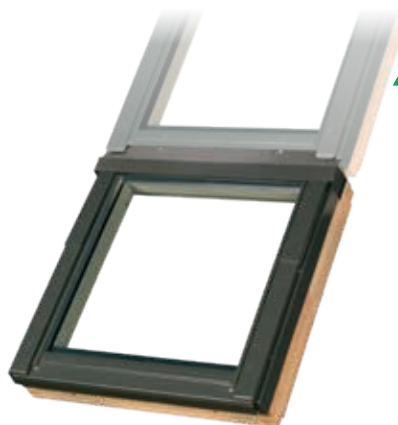
## UZSTĀDĪŠANA

- 15°-90°.  
Šo logu uzstādīšanai jāizmanto pieslēgums KDV-X AX00.

## LOGI AR ĀRĒJĀM UZLIKĀM TRĪS KRĀSĀS

- Antracīts RAL 7016 - standarts.
- Pelēkbrūns RAL 7022 - ar ilgāku pasūtījuma apstrādes laiku.
- Melns RAL 9005 - ar ilgāku pasūtījuma apstrādes laiku un papildus samaksu.





| PARAMETRI                            | <b>FXP P50 APXX</b>  |
|--------------------------------------|--|
| $U_w$                                | <b>1.0 W/m<sup>2</sup>K</b>  |
| MATERIĀLS                            | Priedes koks   |
| KOKA KRĀSA                           | DABISKA<br>Koka detaļas pārklātas ar divām kārtām<br>ūdens bāzes lakas. Pieejams arī baltā<br>krāsā.   |
| STIKLA PAKETE                        | <b>Trīs stiklu pakete.</b><br>Rūdīts ārējais stikls.<br>Siltais distances rāmītis TGI.<br>Viegli pašattīrošs pārklājums.<br>Drošs iekšējais stikls.<br>Skaņu aizturošs stikls. |
| PAREDZĒTS<br>IZMANTOŠANAI            | Visās bēniņu telpās.   |
| SPECIĀLIE<br>SAVIENOŠANAS<br>MODUĻI: | KDV-X AX00 – pieslēgumam bez<br>papildus siltumizolācijas, KDV-XT AX00<br>– pieslēgumam THERMO ar papildus<br>siltumizolāciju.   |

#### NEVERAMI LOGI KOMBINĀCIJĀM

Logu izmēri [cm]  
(aplodas ārējie izmēri)



| FXP P50 APXX | 861,0 | 960,0 | 1013,0 | 1123,0 | 902,0 | 902,0 | 1007,0 | 1007,0 | 1069,0 | 1069,0 | 1180,0 | 1180,0 |
|--------------|-------|-------|--------|--------|-------|-------|--------|--------|--------|--------|--------|--------|
|--------------|-------|-------|--------|--------|-------|-------|--------|--------|--------|--------|--------|--------|

# BALKONA LOGI

## ENERGOEFEKTĪVS DIZAINS

- /// Inovatīvs, liels jumta logs ar divām vērtņēm, kuras atverot izveidojas balkons. Augšējā vērtne paceļas uz augšu, savukārt apakšējā vērtne veras uz priekšu līdz vertikālam stāvoklim..
- /// Izgatavots no augstākās kvalitātes priedes koka, kas impregnēts vakuuma kamerā.
- /// Ražots, izmantojot termoPro tehnoloģiju, lai palielinātu energoefektivitāti un sniegtu, lielāku izturību, izcilu hermētiskumu un atvieglotu uzstādīšanas procesu.

## VIEGLI UZTURĒT TĪRU

- /// Vērtņi var pagriezt par 160° un nofiksēt, ļaujot ērti notīrīt ārējo stiklu.

## PAAUGSTINĀTA DROŠĪBA

- /// Rūdīts ārējais stikls ar mūža garantiju pret krusu.
- /// Patentētā topSafe sistēma nodrošina ekspluatācijas drošību un paaugstinātu aizsardzību pret ielaušanos.

## AKSESUĀRI

- /// Pieejams plašs iekšējo un ārējo aksesuāru klāsts.

## UZSTĀDĪŠANAS SLĪPUMS

- /// 30°-55°.

## LOGI AR ĀRĒJĀM UZLIKĀM TRĪS KRĀSĀS

- /// Antracīts RAL 7016 - standarts.
- /// Pelēkbrūns RAL 7022 - ar ilgāku pasūtījuma apstrādes laiku.
- /// Melns RAL 9005 - ar ilgāku pasūtījuma apstrādes laiku un papildus samaksu.





PARAMETRI **FGP-V P50 APMX**

$U_w$  **1.1 W/m<sup>2</sup>K**  
 $R_w$  **35 dB**



MATERIĀLS Priedes koks

KOKA KRĀSA DABISKA  
 Koka detaļas pārklātas ar divām kārtām ūdens bāzes lakas. Pieejams arī baltā krāsā (FGU-V P50).

VENTILĀCIJAS VĀRSTS Ar ventilācijas vārstu.  
 iespējams pasūtīt arī bez ventilācijas vārsta.

STIKLA PAKETE **Trīs stiklu pakete.**  
 Rūdīts ārējais stikls.  
 Siltais distances rāmītis TGI.  
 Viegli pašattīrošs pārklājums.  
 Drošs iekšējais stikls.  
 Skaņu aizturošs stikls.

PAREDZĒTS IZMANTOŠANAI Bēniņu telpās, īpaši guļamistabās, dzīvojamās istabās, studijās.

KOMPLEKTĀCIJA Tiek piegādāts komplektā ar margām, kuras uzstādīšanas laikā tiek pielāgotas atbilstoši jumta slīpumam, un XDP komplektu.

**BALKONA LOGI**

| Logu izmēri [cm]<br>(aplodas ārējie izmēri)               | 78x255    | 94x255    | 114x255   |
|---|-----------|-----------|-----------|
| stiklojuma laukums [m <sup>2</sup> ]<br>number of handles | 0.85<br>● | 1.07<br>● | 1.35<br>● |
| stiklojuma laukums [m <sup>2</sup> ]                      | 0.47      | 0.60      | 0.76      |

**FGP-V P50 APMX** 3330,0 3540,0 3745,0

**FGU-V P50 AUMX** 3490,0 3700,0 3890,0

# TERASES LOGI

## ENERGOEFEKTĪVS DIZAINS

- Moderni, lieli jumta logi, kurus atverot, var ērti nokļūt uz terases vai balkona. Šis funkcionālais risinājums paver jaunas iespējas papildu āra telpas iekārtošanai un izmantošanai.
- Augšējā loga (FOP) vārtne atveras uz augšu, bet apakšējā - uz labo (FOR), pa kreisi (FOL) vai paliek fiksēta (FOX).
- Izgatavots no augstākās kvalitātes priedes koka, kas impregnēts vakuuma kamerā.
- Ražots, izmantojot termoPro tehnoloģiju, lai palielinātu energoefektivitāti un sniegtu, lielāku izturību, izcilu hermētiskumu un atvieglotu uzstādīšanas procesu.

## VIEGLI UZTURĒT TĪRU

- Vērtņi var pagriezt par 180° un nofiksēt, ļaujot ērti notīrīt ārējo stiklu.

## PAAUGSTINĀTA DROŠĪBA

- Rūdīts ārējais stikls ar mūža garantiju pret krusu.
- Patentētā topSafe sistēma nodrošina ekspluatācijas drošību un paaugstinātu aizsardzību pret ielaušanos.

## AKSESUĀRI

- Pieejams plašs iekšējo un ārējo aksesuāru klāsts.

## UZSTĀDĪŠANA

- 35-55°.
- Šo logu uzstādīšanai jāizmanto pieslēgums EOVT AX00.

## LOGI AR ĀRĒJĀM UZLIKĀM TRĪS KRĀSĀS

- Antracīts RAL 7016 - standarts.
- Pelēkbrūns RAL 7022 - ar ilgāku pasūtījuma apstrādes laiku.
- Melns RAL 9005 - ar ilgāku pasūtījuma apstrādes laiku un papildus samaksu.





PARAMETRI

**FOP-X P50 APMX + FO\_ P50 APMX / FOX P50 APxX**

U<sub>w</sub> ar Thermo pieslēgumu  
R<sub>w</sub>

**1,1 W/m²K**  
-

MATERIĀLS

Priedes koks

KOKA KRĀSA

DABISKA

Koka detaļas pārklātas ar divām kārtām ūdens bāzes lakas. Pieejams arī baltā krāsā.

VENTILĀCIJAS VĀRSTS

Bez ventilācijas vārsta. Iespējams pasūtīt arī ar ventilācijas vārstu.

STIKLA PAKETE

**Trīs stiklu pakete.**

Rūdīts ārējais stikls.  
Siltais distances rāmītis TGI.  
Viegli pašattīrošs pārklājums.  
Drošs iekšējais stikls.  
Skaņu aizturošs stikls.

PAREDZĒTS  
IZMANTOŠANAI

Bēniņu telpās, īpaši guļamistabās, dzīvojamās istabās, studijās.

**AUGŠĒJAIS TERESES LOGS FOP-X P50**  
Loga izmērs [cm] 78x140  
(aplodas ārējie izmēri)

stiklojuma laukums [m²]

**FOP-X P50 APMX** 1570,0

**APAKŠĒJAIS TERESES LOGS FOR P50, FOL P50, FOX P50**  
Loga izmērs [cm] 78x118  
(aplodas ārējie izmēri)

stiklojuma laukums [m²]

**FOR P50, FOL P50, FOX P50** 1345,0

Logi FOR atveras uz labo pusi (skatoties no ārpusēs) un rokturis tam ir labajā pusē (skatoties no iekšpusēs).

Logi FOL atveras uz kreiso pusi (skatoties no ārpusēs) un rokturis tam ir kreisajā pusē (skatoties no iekšpusēs).

Šo logu uzstādīšanai jāizmanto pieslēgums EO-V AX00.

FASĀDES LOGI  
BRP P50  
BLP P50  
BVP P50  
BXP P50

# FASĀDES LOGI

## ENERGOEFEKTĪVS DIZAINS

- ✓ Fasādes logi ir paredzēti iebūvēšanai vertikāli ēkas sienā un savienošanai ar jumta plaknē iebūvētajiem jumta logiem. Šāds risinājums palielina telpā ieplūstošās gaismas daudzumu. Fasādes logus var kombinēt ar jebkura veida jumta logiem.
- ✓ Izgatavoti no augstākās kvalitātes priedes koka, kas impregnēts vakuuma kamerā.

## ĒRTI AKSESUĀRI

- ✓ Plašs papildus aksesuāru klāsts.

## UZSTĀDĪŠANA

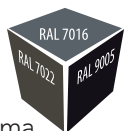
- ✓ 15°-55°.
- ✓ Šo logu uzstādīšanai jāizmanto pieslēgums EUV/B AX00.

## VERSIJAS

- ✓ Atverami un atgāžami
  - uz labo pusi: BRP P50 APMX
  - uz kreiso pusi: BLP P50 APMX
- ✓ Atgāžami: BVP P50 APMX.
- ✓ Neverami: BXP P50 APXX.

## LOGI AR ĀRĒJĀM UZLIKĀM TRĪS KRĀSĀS

- ✓ Antracīts RAL 7016 - standarts.
- ✓ Pelēkbrūns RAL 7022 - ar ilgāku pasūtījuma apstrādes laiku.
- ✓ Melns RAL 9005 - ar ilgāku pasūtījuma apstrādes laiku un papildus samaksu.





PARAMETRI

**B\_P P50 APMX**  
**BVP P50 APMX**  
**BXP P50 APXX**

|                           |  |
|---------------------------|--|
| U <sub>w</sub>            | <b>0.8 W/m<sup>2</sup>K</b>  |
| MATERIĀLS                 | Priedes koks   |
| KOKA KRĀSA                | DABISKA<br>Koka detaļas pārklātas ar divām kārtām<br>ūdens bāzes lakas. Pieejams arī baltā<br>krāsā.   |
| STIKLA PAKETE             | <b>Trīs stiklu pakete.</b><br>Rūdīts ārējais stikls.<br>Siltais distances rāmītis TGI.<br>Viegli pašattīrošs pārklājums.<br>Drošs iekšējais stikls.<br>Skaņu aizturošs stikls. |
| PAREDZĒTS<br>IZMANTOŠANAI | Visās bēniņu telpās.   |

**FASĀDES LOGI B\_P P50**

Logu izmēri [cm]  
(aplodas ārējie izmēri)



|                     |        |        |        |        |        |        |        |        |        |
|---------------------|--------|--------|--------|--------|--------|--------|--------|--------|--------|
| <b>B_P P50 APMX</b> | 1010,0 | 1139,0 | 1254,0 | 1394,0 | 1488,0 | 1242,0 | 1362,0 | 1723,0 | 1470,0 |
| <b>BVP P50 APMX</b> | 784,0  | 847,0  | 883,0  | 983,0  | 1067,0 | 913,0  | 967,0  | 1230,0 | 1005,0 |
| <b>BXP P50 APMX</b> | 660,0  | 700,0  | 731,0  | 809,0  | 883,0  | 761,0  | 793,0  | 1009,0 | 953,0  |

JUMTA LOGI-LŪKAS AR TRĪS STIKLU PAKETI

**FWP P50**

**FWP U41**

**FWP U30**

JUMTA LOGI-LŪKAS AR DIVU STIKLU PAKETI

# UZ SĀNU VERAMI KOKA LOGI-LŪKAS DROŠA PIEKĻUVE JUMTAM

## DIZAINS

- Logi-lūkas vienlaikus veic gan jumta loga, gan lūkas funkciju. Jumta logi-lūkas nodrošina ātru, vieglu un drošu piekļuvi jumtam apkopes darbu veikšanai, tajā pašā laikā ļaujot telpā ieplūst gaismai un dodot iespēju telpu vēdināt.
- Universālais dizains ļauj pirms uzstādīšanas mainīt atvēršanas virzienu. Visi modeļi rūpnīcā tiek uzstādīti atvēršanai uz labo pusi. Ir iespēja pasūtīt logu lūku FWP/L - versiju, kas veras pa kreisi.
- Aprīkots ar gāzes amortizatoru, kas atrodas loga-lūkas augšējā daļā un palīdz atvērt un aizvērt loga-lūkas vērtņi, samazinot tās aizciršanās risku, piemēram, stipra vēja gadījumā.
- Izgatavoti no augstākās kvalitātes priedes koka, kas impregnēts vakuuma kamerā.
- Ražots, izmantojot termoPro tehnoloģiju, lai palielinātu energoefektivitāti un sniegtu, lielāku izturību, izcilu hermētiskumu un atvieglotu uzstādīšanas procesu.

## AKSESUĀRI

- Pieejami tie paši iekšējie piederumi, kas paredzēti jumta logiem. Pēc pieprasījuma ir pieejami arī atsevišķi ārējie piederumi.

## UZSTĀDĪŠANA

- Loga uzstādīšanai izmanto standarta jumta logu pieslēgumus. Tas ļauj uzstādīt logu-lūku dažādās kombinācijās kopā ar citiem jumta logiem.

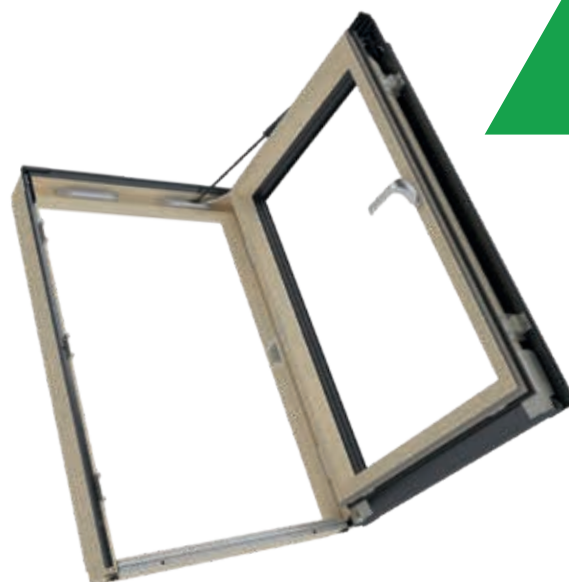
## UZSTĀDĪŠANAS SLĪPUMS

- 15-55°.

## LOGI AR ĀRĒJĀM UZLIKĀM TRĪS KRĀSĀS

- Antracīts RAL 7016 - standarts.
- Pelēkbrūns RAL 7022 - ar ilgāku pasūtījuma apstrādes laiku.
- Melns RAL 9005 - ar ilgāku pasūtījuma apstrādes laiku un papildus samaksu.





| PARAMETRI                  | FWP P50 APMX   | FWP U41 APMX   | FWP U30 APMX   |
|----------------------------|--|--|--|
| $U_w$                      | 1.1 W/m <sup>2</sup> K   | 1.1 W/m <sup>2</sup> K   | 1.3 W/m <sup>2</sup> K   |
| $U_w$ ar Thermo pieslēgumu | 1.0 W/m <sup>2</sup> K   | 1.0 W/m <sup>2</sup> K   | –  |
| $R_w$                      | 38 dB  | 35 dB  | 33 dB  |
| MATERIĀLS                  | Priedes koks   | Priedes koks   | Priedes koks   |
| KOKA KRĀSA                 | DABISKA<br>Koka detaļas pārklātas ar divām kārtām ūdens bāzes lakas. Pieejams arī baltā krāsā.   | DABISKA<br>Koka detaļas pārklātas ar divām kārtām ūdens bāzes lakas. Pieejams arī baltā krāsā.       | DABISKA<br>Koka detaļas pārklātas ar divām kārtām ūdens bāzes lakas. Pieejams arī baltā krāsā.       |
| VENTILĀCIJAS VĀRSTS        | Bez ventilācijas vārsta.   | Bez ventilācijas vārsta.   | Bez ventilācijas vārsta.   |
| STIKLA PAKETE              | <b>Trīs stiklu pakete.</b><br>Rūdīts ārējais stikls.<br>Siltais distances rāmītis TGI.<br>Viegli pašattīrošs pārklājums.<br>Drošs iekšējais stikls.<br>Skaņu aizturošs stikls. | <b>Trīs stiklu pakete.</b><br>Rūdīts ārējais stikls.<br>Siltais distances rāmītis TGI<br>–<br>–<br>– | <b>Divu stiklu pakete.</b><br>Rūdīts ārējais stikls.<br>Siltais distances rāmītis TGI<br>–<br>–<br>– |
| PAREDZĒTS IZMANTOŠANAI     | Apkurināmās bēniņu telpās.   | Apkurināmās bēniņu telpās.   | Apkurināmās bēniņu telpās.   |

#### UZ SĀNU VERAMI LOGI-LŪKAS



|                     |       |       |       |       |       |       |        |        |       |        |        |        |
|---------------------|-------|-------|-------|-------|-------|-------|--------|--------|-------|--------|--------|--------|
| <b>FWP P50 APMX</b> | 766,0 | 812,0 | 779,0 | 854,0 | 919,0 | 904,0 | 1000,0 | 1116,0 | -     | 1030,0 | 1116,0 | 1274,0 |
| <b>FWP U41 APMX</b> | 606,0 | 648,0 | 619,0 | 680,0 | 733,0 | 720,0 | 796,0  | 912,0  | -     | 819,0  | 893,0  | 988,0  |
| <b>FWP U30 APMX</b> | 484,0 | 510,0 | 495,0 | 540,0 | 582,0 | 573,0 | 633,0  | 726,0  | 799,0 | 705,0  | 705,0  | 784,0  |

PVC JUMTA LOGI-LŪKAS AR TRĪS STIKLU PAKETI

**PWP P50**

**PWP U41**

PVC JUMTA LOGI-LŪKAS AR DIVU STIKLU PAKETI

**PWP P20**

# UZ SĀNU VERAMI PVC LOGI-LŪKAS DROŠA PIEKĻUVE JUMTAM

## DIZAINS

- Logi-lūkas vienlaikus veic gan jumta loga, gan lūkas funkciju. Jumta logi-lūkas nodrošina ātru, vieglu un drošu piekļuvi jumtam apkopes darbu veikšanai, tajā pašā laikā ļaujot telpā ieplūst gaismai un dodot iespēju telpu vēdināt.
- Universālais dizains ļauj pirms uzstādīšanas mainīt atvēršanas virzienu. Visi modeļi rūpnīcā tiek uzstādīti atvēršanai uz labo pusi. Ir iespēja pasūtīt logu lūku PWP/L - versiju, kas veras pa kreisi.
- Aprīkots ar gāzes amortizatoru, kas atrodas loga-lūkas augšējā daļā un palīdz atvērt un aizvērt loga-lūkas vērtņi, samazinot tās aizciršanās risku, piemēram, stipra vēja gadījumā.
- Ražots, izmantojot termoPro tehnoloģiju, lai palielinātu energoefektivitāti un sniegtu lielāku izturību, izcilu hermētiskumu un atvieglotu uzstādīšanas procesu.
- Videi draudzīgs produkts, jo PVC logi lielākoties ir izgatavoti no otrreizēji pārstrādāta materiāla, un tos var gandrīz pilnībā pārstrādāt.

## AKSESUĀRI

- Pieejami tie paši iekšējie piederumi, kas paredzēti jumta logiem. Pēc pieprasījuma ir pieejami arī atsevišķi ārējie piederumi.

## UZSTĀDĪŠANA

- Loga uzstādīšanai izmanto standarta jumta logu pieslēgumus. Tas ļauj uzstādīt logu-lūku dažādās kombinācijās kopā ar citiem jumta logiem.

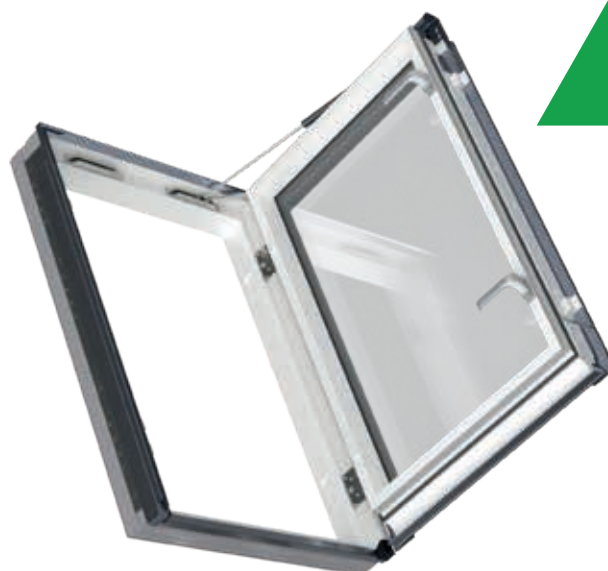
## UZSTĀDĪŠANAS SLĪPUMS

- 15-55°.

## LOGI AR ĀRĒJĀM UZLIKĀM TRĪS KRĀSĀS

- Antracīts RAL 7016 - standarts.
- Pelēkbrūns RAL 7022 - ar ilgāku pasūtījuma apstrādes laiku.
- Melns RAL 9005 - ar ilgāku pasūtījuma apstrādes laiku un papildus samaksu.





| PARAMETRI                           | PWP P50 ABMX   | PWP U41 ABMX   | PWP P20 ABMX   |
|-------------------------------------|--|--|--|
| U <sub>w</sub> ar Thermo pieslēgumu | 1.1 W/m <sup>2</sup> K   | 1.1 W/m <sup>2</sup> K   | 1.3 W/m <sup>2</sup> K   |
| R <sub>w</sub>                      | 0.9 W/m <sup>2</sup> K   | 1.0 W/m <sup>2</sup> K   | -  |
|                                     | 37 dB  | 35 dB  | 38 dB  |
| MATERIĀLS                           | Daudzkameru PVC profili, kas no iekšpuses pastiprināti ar cinkota tērauda profiliem. Izmantotais materiāls neuzsūc mitrumu, tādēļ logi ir izturīgi, noturīgi pret koroziju un tos ekspluatācijas laikā nav nepieciešams pārkrāsot. | Daudzkameru PVC profili, kas no iekšpuses pastiprināti ar cinkota tērauda profiliem. Izmantotais materiāls neuzsūc mitrumu, tādēļ logi ir izturīgi, noturīgi pret koroziju un tos ekspluatācijas laikā nav nepieciešams pārkrāsot. | Daudzkameru PVC profili, kas no iekšpuses pastiprināti ar cinkota tērauda profiliem. Izmantotais materiāls neuzsūc mitrumu, tādēļ logi ir izturīgi, noturīgi pret koroziju un tos ekspluatācijas laikā nav nepieciešams pārkrāsot. |
| PROFILA KRĀSA                       | BALTS  | BALTS  | BALTS  |
| VENTILĀCIJAS VĀRSTS                 | Bez ventilācijas vārsta.   | Bez ventilācijas vārsta.   | Bez ventilācijas vārsta.   |
| STIKLA PAKETE                       | <b>Trīs stiklu pakete.</b><br>Rūdīts ārējais stikls.<br>Siltais distances rāmītis TGI.<br>Viegli pašattīrošs pārklājums.<br>Drošs iekšējais stikls.<br>Skaņu aizturošs stikls.   | <b>Trīs stiklu pakete.</b><br>Rūdīts ārējais stikls.<br>Siltais distances rāmītis TGI.<br>–<br>–<br>–  | <b>Divu stiklu pakete.</b><br>Rūdīts ārējais stikls.<br>Siltais distances rāmītis TGI.<br>–<br>–<br>–  |
| PAREDZĒTS IZMANTOŠANAI              |  |  |  |
| PAREDZĒTS IZMANTOŠANAI              | Apkūrināmās bēniņu telpās.   | Apkūrināmās bēniņu telpās.   | Apkūrināmās bēniņu telpās.   |

#### UZ SĀNU VERAMI LOGI-LŪKAS

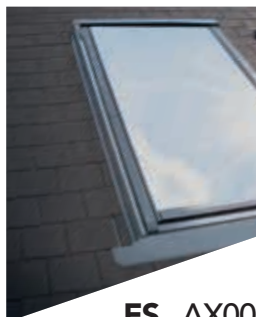
| Logu izmēri [cm]<br>(aplodas ārējie izmēri)                    | 55x78      | 55x98      | 66x78      | 66x98      | 66x118     | 78x98      | 78x118     | 78x140     | 94x98      | 94x118     | 94x140     |
|--|------------|------------|------------|------------|------------|------------|------------|------------|------------|------------|------------|
| rokturi<br>stiklojuma laukums [m <sup>2</sup> ]<br>izmēra kods | 0.22<br>01 | 0.29<br>02 | 0.28<br>22 | 0.38<br>03 | 0.47<br>04 | 0.47<br>05 | 0.59<br>06 | 0.73<br>07 | 0.60<br>15 | 0.75<br>08 | 0.92<br>09 |
| <b>PWP P50 ABMX</b>  | +          | +          | +          | +          | +          | +          | +          | +          | +          | +          | +          |
| <b>PWP U41 ABMX</b>  | +          | +          | +          | +          | +          | +          | +          | +          | +          | +          | +          |
| <b>PWP P20 ABMX</b>  | 516,0      | 550,0      | 527,0      | 578,0      | 622,0      | 612,0      | 675,0      | 775,0      | 697,0      | 758,0      | 841,0      |



# HIDROIZOLĒJOŠIE PIESLĒGUMI

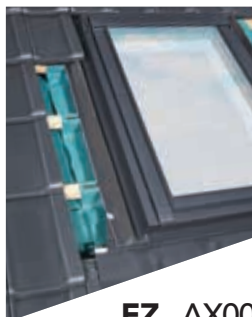
- Hidroizolējošie pieslēgumi nodrošina pareizu jumta loga montāžu. Pieslēguma elementi savieno jumta logu ar jebkuru jumta seguma materiālu. Pieslēgumu pamatfunkcija ir ūdens novadīšana, kā arī loga aizsardzība pret sniegu un vēju.
- FAKRO piedāvā vairāku veidu pieslēgumus, kuri ir piemēroti jumta logu montāžai dažādos jumta segumos. Pieslēgumi ir izgatavoti no alumīnija un pārklāti ar poliestera krāsu antracīta tonī RAL 7016, un lieliski sader ar populārāko jumta segumu krāsām.
- Universālais EHV-AT Thermo pieslēgums ar papildu siltumizolāciju nodrošina ciešu un "siltu" savienojumu starp jumta logu un jumta segumu. Pieslēgumā izmantotais izolācijas materiāls cieši apņem loga kārbu, izvedojot efektīvu siltumizolējošu rāmi ap logu. Atkarībā no loga modeļa Thermo pieslēgums uzlabo loga siltumizolācijas koeficientu līdz pat 15%. Pieejami arī pieslēgumi: EZV-FT Thermo plakaniem dakstiņiem, EBV-PT Thermo metāla paneļveida segumiem, EGV-T Thermo plākšņveida segumiem vai ESV-T Thermo gludiem jumta segumiem.

Standarta pieslēgumi paredzēti jumta logu uzstādīšanai populārākajos jumta segumos:



**ES\_AX00**

gludiem jumta segumiem ar biezumu līdz 10mm (2x5mm). Pieejams arī ESV-T AX00 versijā



**EZ\_AX00**

profilētiem jumta segumiem līdz 45mm



**EHV-A 7016**

dziļi profilētiem jumta segumiem līdz 90mm, ar papildus termoizolāciju



**EZV-F AX00**

plakaniem dakstiņiem. Pieejams arī EZV-FT Thermo versijā



**EL\_AX00**

dakstiņu jumta segumiem līdz 10 mm (2 x 5 mm). Pieejams arī ELV-T Thermo AX00 versijā.



**EBV-A 7016**

metāla paneļveida jumta segumiem. Pieejams arī EBV-AT Thermo 7016 versijā.



**EKB AX00**

Ārējo uzliku komplekts EKB AX00 ir paredzēts, lai nodrošinātu ciešu savienojumu starp jumta logu un jumtiņa izveidoto pieslēgumu, kas tiek veidots klasiskajam valcprofilam bez click sistēmas.

**STANDARTA PIESLĒGUMI**

| Logu izmēri [cm]<br>izmēra kods | 55x78<br>01 | 55x98<br>02 | 66x98<br>03 | 66x118<br>04 | 66x140<br>14 | 78x98<br>05 | 78x118<br>06 | 78x140<br>07 | 78x160<br>13 | 94x118<br>08 | 94x140<br>09 | 114x118<br>10 | 114x140<br>11 | 134x98<br>12 |
|---------------------------------|-------------|-------------|-------------|--------------|--------------|-------------|--------------|--------------|--------------|--------------|--------------|---------------|---------------|--------------|
| <b>ES_AX00</b>                  | 73,0        | 77,0        | 81,0        | 84,0         | 86,0         | 84,0        | 86,0         | 97,0         | 108,0        | 101,0        | 103,0        | 106,0         | 108,0         | 106,0        |
| <b>EZ_AX00</b>                  | 82,0        | 95,0        | 101,0       | 104,0        | 108,0        | 104,0       | 108,0        | 110,0        | 134,0        | 116,0        | 118,0        | 125,0         | 134,0         | 125,0        |
| <b>EHV-A 7016</b>               | 94,0        | 100,0       | 106,0       | 108,0        | 110,0        | 108,0       | 110,0        | 117,0        | 144,0        | 123,0        | 125,0        | 132,0         | 144,0         | 138,0        |
| <b>EZV-F AX00</b>               | 97,0        | 103,0       | 107,0       | 109,0        | 122,0        | 109,0       | 122,0        | 124,0        | 147,0        | 133,0        | 137,0        | 139,0         | 147,0         | 139,0        |
| <b>EL_AX00</b>                  | 78,0        | 80,0        | 85,0        | 96,0         | 100,0        | 96,0        | 100,0        | 102,0        | 117,0        | 104,0        | 106,0        | 113,0         | 117,0         | 113,0        |
| <b>EBV-A 7016</b>               | 98,0        | 102,0       | 109,0       | 113,0        | 121,0        | 113,0       | 121,0        | 123,0        | 146,0        | 131,0        | 138,0        | 140,0         | 146,0         | 140,0        |
| <b>EKB AX00</b>                 | 28,0        | 32,0        | 32,0        | 37,0         | 43,0         | 32,0        | 37,0         | 43,0         | 47,0         | 37,0         | 43,0         | 37,0          | 43,0          | 32,0         |



# KOMPLEKSIE PIESLĒGUMI

/// Kompleksos pieslēgumus izmanto blokveidā, vertikālās un horizontālās rindās uzstādītu jumta logu savienošanai ar jumta segumu. Izvietojot logus kompleksos, minimālais attālums starp tiem horizontāli un vertikāli var būt 10 cm.

/// FAKRO moduļu kombināciju sistēma var piedāvāt septiņus dažādus moduļu veidus, kas ļaus izveidot jebkuru tipisku kombināciju.



**B2/1**

Horizontālie logu kompleksi



**B1/2**

Vertikālie logu kompleksi



**B2/2**

Blokveida logu kompleksi

**KOMPLEKSIE PIESLĒGUMI**

|                                  | 55x78<br>01 | 55x98<br>02 | 66x98<br>03 | 66x118<br>04 | 66x140<br>14 | 78x98<br>05 | 78x118<br>06 | 78x140<br>07 | 78x160<br>13 | 94x118<br>08 | 94x140<br>09 | 114x118<br>10 | 114x140<br>11 | 134x98<br>12 |
|----------------------------------|-------------|-------------|-------------|--------------|--------------|-------------|--------------|--------------|--------------|--------------|--------------|---------------|---------------|--------------|
| <b>B2/1</b><br>KSV-1 + KSV-3     | 172,0       | 176,0       | 194,0       | 202,0        | 206,0        | 202,0       | 208,0        | 228,0        | 262,0        | 236,0        | 240,0        | 258,0         | 262,0         | 258,0        |
| <b>B1/2</b><br>ESV 7016 + KDV    | 184,0       | 202,0       | 211,0       | 216,0        | 228,0        | 216,0       | 228,0        | 241,0        | 284,0        | 258,0        | 262,0        | 267,0         | 284,0         | 267,0        |
| <b>B2/1</b><br>KZV-1-A + KZV-3-A | 198,0       | 224,0       | 236,0       | 254,0        | 262,0        | 254,0       | 262,0        | 266,0        | 320,0        | 284,0        | 288,0        | 292,0         | 318,0         | 292,0        |
| <b>B1/2</b><br>EZV-A 7016 + KDV  | 193,0       | 220,0       | 231,0       | 236,0        | 250,0        | 236,0       | 250,0        | 254,0        | 310,0        | 273,0        | 277,0        | 286,0         | 310,0         | 286,0        |



# JUMTA LOGU PIEDERUMI

FAKRO jumta logu piederumi apvieno sevī gan funkcionālās, gan dekoratīvās īpašības. Piederumus var iedalīt iekšējos un ārējos piederumos atkarībā no to uzstādīšanas vietas. Plašais papildu piederumu klāsts uzlabo loga funkcionalitāti, nodrošinot iespēju kontrolēt gaismas daudzumu telpā, pasargā telpu no pārkaršanas un ļauj taupīt enerģiju.

Gan iekšējiem, gan ārējiem piederumiem ir raksturīga ērta darbība. FAKRO piedāvājumā ir arī elektriskie piederumi, kurus iespējams kontrolēt ar tālvadības pulti vai sienas slēdzi, vai pat ar viedtālruni lietotni.



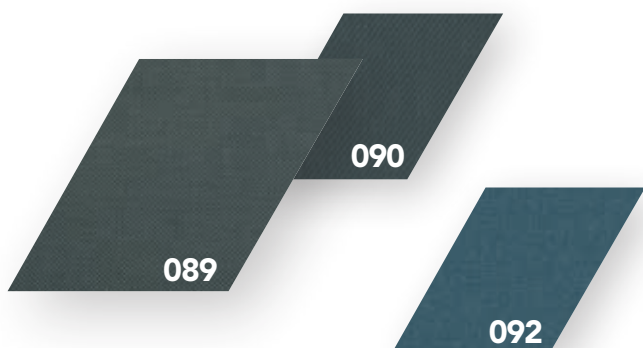
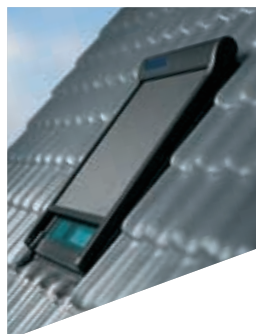


# ĀRĒJIE PIEDERUMI JUMTA LOGIEM

- Ārējie aksesuāri (markīzes un ruļļveida žalūzijas) efektīvi aizsargā pret bēniņu telpu pārkaršanu karstās vasaras dienās.
- Oriģinālo FAKRO piederumu izmantošana garantē, ka piederumi vienmēr ideāli saderēs ar jūsu FAKRO jumta logiem. Oriģinālos FAKRO aksesuārus raksturo augsta kvalitāte, inovatīvi risinājumi un estētisks izskats.

- Ārējās markīzes ir būtisks elements siltuma komforta uzturēšanai bēniņos karstās dienās.

# ĀRĒJIE PIEDERUMI



## markīzes **AMZ KOMFORT** standarta jumta logiem **GREENVIEW**

- markīzi **AMZ KOMFORT** apkalpo manuāli vai ar komplektā esošo vadības stieni,
- markīzi **AMZ KOMFORT Z-Wave** vada ar tālvadības pulti (pults jāiegādājas atsevišķi),
- markīzi **AMZ KOMFORT WiFi Tuya** vada ar viedtālruņa lietotni,
- markīzes **AMZ KOMFORT Z-Wave Solar** vadība ir automātiska vai ar tālvadības pulti (pults jāiegādājas atsevišķi),
- markīze **AMZ KOMFORT Electro 230** ir savienota ar elektrotīklu un to vada ar sienas slēdzi (slēdzis jāiegādājas atsevišķi).

## PRIEKŠROCĪBAS

- 8 reizes efektīvāka aizsardzība no saules siltuma, salīdzinot ar iekšējiem piederumiem,**
- efektīva iekštelpu aptumšošana, būtiski nesamazinot apkārtnes pārredzamību,
- optimāls efekts par samērīgu cenu.

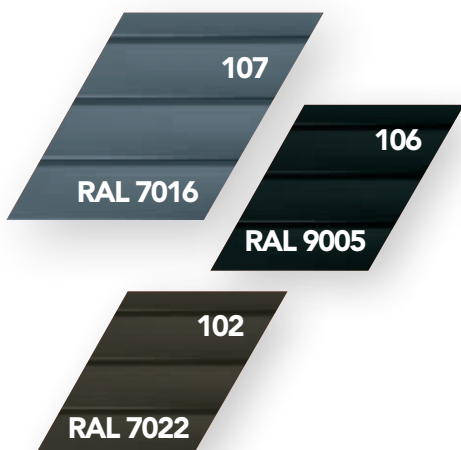


## ruļļveida žalūzijas **ARZ KOMFORT** standarta jumta logiem **GREENVIEW**

- ruļļveida žalūzijas **ARZ KOMFORT Z-Wave** vada ar tālvadības pulti (pults jāiegādājas atsevišķi),
- ruļļveida žalūzijas **ARZ KOMFORT WiFi Tuya** vada ar viedtālruņa lietotni,
- ruļļveida žalūzijas **ARZ KOMFORT Z-Wave Solar** vadība ir automātiska vai ar tālvadības pulti (pults jāiegādājas atsevišķi),
- ruļļveida žalūzijas **ARZ KOMFORT Electro 230** ir savienota ar elektrotīklu un to vada ar sienas slēdzi (slēdzis jāiegādājas atsevišķi).

## PRIEKŠROCĪBAS

- efektīva aizsardzība no saules siltuma,
- samazina siltuma zudumus ziemā,
- pasargā telpas interjeru no spilgtas saules gaismas,
- apgrūtina ielaušanos mansarda telpās,
- aizsedz iekštelpas no nevēlamiem skatieniem,
- aizsardzība no nevēlamiem trokšņiem.





# IEKŠĒJIE PIEDERUMI JUMTA LOGIEM

- █ Iekšējie jumta logu piederumi ir lieliska rota interjeram. Plaša aksesuāru un to krāsu izvēle nodrošina harmoniju ar jebkuras telpas interjeru un sniedz iespēju brīvi veidot savu bēniņu telpu atmosfēru.
- █ Aksesuāri ļauj regulēt telpā ienākošās gaismas daudzumu un intensitāti. Pateicoties tiem, mēs varam panākt aptumšošanu pat saulainā dienā, brīžos, kad mums ir nepieciešams atpūsties. Turklāt tie novērš atspīdumu datora vai televizora ekrānā.

- █ Precīza piederumu saderība ar FAKRO jumta logiem nodrošina to ātru un vienkāršu uzstādīšanu. Oriģinālos FAKRO aksesuārus raksturo augsta kvalitāte, inovatīvi risinājumi un estētisks izskats.

# IEKŠĒJIE PIEDERUMI



**žalūzijas  
AJP**

- regulē ienākošās gaismas daudzumu,
- mainot plāksnišu atvēruma leņķi, var novirzīt saules gaismas plūsmu.



**ruļļveida  
aizkari  
ARS**

- iespējams ierobežot gaismas ieplūdi,
- aizkaru iespējams novietot trīs pozīcijās.



**ruļļveida  
aizkari ar gaismu  
ierobežojošu audumu  
ARP NL**

- iespējams samazināt gaismas ieplūdi,
- aizkaru var novietot jebkurā vēlamajā pozīcijā,
- pieejami versijās Z-Wave, WiFi (Tuya) ar barošanu no tīkla un Solar - ar saules bateriju.



**ruļļveida  
aizkari ar  
aptumšojošu audumu  
ARF NL**

- iespējams samazināt gaismas ieplūdi, kā arī pilnībā aptumšot telpu,
- aizkaru var novietot jebkurā vēlamajā pozīcijā,
- daļēja aizsardzība no saules siltuma,
- pieejami versijās Z-Wave, WiFi (Tuya) ar barošanu no tīkla un Solar - ar saules bateriju.

plisētie aizkari



**APS**

- rada interesantus gaismas efektus,
- aizkaru var novietot jebkurā vēlamajā pozīcijā,
- aizkaru var regulēt gan ar augšējo, gan apakšējo rokturi.

plisētie aizkari



**APF**

- iespējams pakāpeniski ierobežot gaismas ieplūdi, kā arī pilnībā aptumšot telpu,
- aizkaru var novietot jebkurā vēlamajā pozīcijā,
- aizkaru var regulēt gan ar augšējo, gan apakšējo rokturi.



**insektu tīkls  
AMS**

- aizsargā telpas no odu un citu kukaiņu iekļūšanas,
- minimāli ierobežo gaismas iekļūšanu telpās,
- neierobežo citu iekšējo un ārējo piederumu izmantošanu,





# GUDRĀ MĀJA

- SmartHome jeb Gudrā māja ir risinājums, kas nodrošina inteligentu mājas pārvaldību. Elektriskie piederumi un ar tiem integrētie dažāda veida sensori samazina daudzas manuālas darbības, ļaujot sasniegt izcilu dzīves komfortu.
- Gudrā māja arī atvieglo ikdienas mājas apsaimniekošanu un rada jūtamus ieguvumus jūsu maciņā, efektīvi kontrolējot elektrības un siltuma patēriņu.
- Svarīga gudrās mājas sastāvdaļa ir durvis un logi, kas ir savienoti ar sensoriem un ietekmē apstākļus ēkā, tās energoefektivitāti un drošību.
- FAKRO preču klāstā ir jumta logi un virsgaismas logi plakaniem jumtiem, kā arī plašs šo logu aksesuāru klāsts.
- Uzstādot FAKRO jumta logus elektriskajā versijā ar lietus sensoru un vēja sensoru, elektrisko markīzi un iekšējo ruļļveida žalūziju, mēs varam spert pirmo soli pretī gudrai mājai.
- Ir iespējams izvēlēties tehnoloģiju, uz kuras balstīsies jūsu gudrā māja:
  - WiFi TUYA bezvadu datu pārraides protokols, ko kontrolē, izmantojot FAKRO Smart lietotni,
  - Z-Wave bezvadu datu pārraides protokols.



WORKS WITH  
**FIBARO**

# WiFi TUYA VADĪBA



WiFi TUYA ir FAKRO produktu sērija, kas paredzēta modernām ēkām. FAKRO WiFi TUYA elektriskais jūmta logs ir pirmā viedā ierīce jūsu ēkā. Tas nodrošina maksimālu bēniņu lietošanas komfortu. Kontrolējiet temperatūru un svaigā gaisa ieplūdi savās bēniņu telpās, izmantojot intuitīvo FAKRO Smart lietotni. Papildiniet savus logus ar aksesuāriem un kontrolējiet temperatūru un gaismas daudzumu bēniņos.

WiFi TUYA ierīces lieliski iekļaujas gudrās mājas idejā. WiFi TUYA sistēmu ir vienkārši uzstādīt, viegli paplašināt un pārvaldīt. To var uzstādīt jebkurā ēkas ekspluatācijas posmā, jo WiFi TUYA sistēmā ietilpst arī vesels klāsts Solar versijas produktu, kas aprīkoti ar akumulatoru, ko lādē no saules paneļa. TUYA ir vadošais uzņēmums gudro māju risinājumu jomā. Izveidojiet savu īsto FAKRO gudro māju, izmantojot WiFi TUYA.



**ZTG**  
vārteja WiFi  
/ ZigBee

lai kontrolētu WiFi TUYA produktus, izmantojot tālvadības pultī ZTP3 un vadības slēdzi ZTK3. Nepieciešams Solar Tuya tipa ierīču vadīšanai

64,0



**ZTP3**  
pults WiFi  
/ ZigBee

3 kanālu tālvadības pults WiFi TUYA ierīcēm. Koplektā ir nepieciešama ZTG vārteja.

21,0



**ZTK3**  
sienas slēdzis WiFi  
/ ZigBee

3 kanālu sienas slēdzis WiFi TUYA ierīču vadīšanai. Koplektā ir nepieciešama ZTG vārteja.

35,0

# Z-WAVE VADĪBA

- /// Z-Wave ir īpaši izstrādāta sakaru tehnoloģija speciāli dzīvojamu un komerciālo ēku kontrolei.
- /// Z-Wave ir bezvadu radio protokols, ko izmanto saziņai starp mājas elektroierīcēm.
- /// Tiklām var pieslēgt visas elektriskās ierīces, kurām ir Z-Wave sistēmas modulis: logus, kas aprīkoti ar Z-Wave moduli, ARZ Z-Wave ārējās ruļļveida markīzes, AMZ Z-Wave markīzes un AJP Z-Wave, ARF Z-Wave un ARP Z-Wave iekšējos piederumus.
- /// Turklāt lietus un vēja sensorus var savienot ar logiem un integrēt ar citām mājas elektroierīcēm.
- /// Sistēmas uzstādīšanai nav nepieciešams izmantot sakaru kabelus starp elektroierīcēm, kas nepārprotami samazina izmaksas un uzstādīšanas laiku.
- /// Z-Wave sistēmu ir vienkārši uzstādīt, paplašināt un pārvaldīt jebkurā ēkas ekspluatācijas posmā. Tas ļauj izveidot bezvadu tīklu un vadīt produktus ar Z-Wave moduli, izmantojot bezvadu tastatūru, tālvadības pultī, mobilo tālruni vai internetu.
- /// FAKRO produkti, kas aprīkoti ar Z-Wave moduli, sadarbojas ar FIBARO elektroniku. Izmantojot vārteju, ir iespējams izveidot gudro māju, kas tiks darbināta, izmantojot viedtālruņa aplikāciju no jebkuras vietas uz zemes, ja vien ir pieeja internetam.



**ZRH12**

- /// Z-Wave tālvadības pults, kas ļauj vadīt ierīces atsevišķi vai grupās, līdz 12 grupām.
- /// Pieejams arī versijā **ZRH1** – vienas ierīces vadībai.

103,0



**ZRS24**

- /// daudzfunkcionāla Z-Wave tālvadības pults, kas nodrošina visu Z-Wave tīkla ierīču uzlabotu konfigurāciju un kontroli.

181,0



**ZRW7**

- /// Z-Wave sienas slēdzis, lai vadītu vairākas Z-Wave ierīces vienlaicīgi vai grupās.

107,0



**ZWK1**

- /// Z-Wave radio kontrolieris vienas ierīces vai ierīču grupas attālinātai vadībai. Pieejams arī **ZWK2** versijā un **ZWK3** versijā.

134,0



**ZWL1**

- /// Z-Wave radio kontrolieris vienas ierīces vai ierīču grupas attālinātai vadībai. Pieejams arī **ZWL2** versijā un **ZWL3** versijā.

126,0



**VĀRTEJA  
ZGW8 SUPLA**

- /// Z-Wave vārteja FAKRO Z-Wave produktu vadīšanai, izmantojot viedtālruņa lietotni Supla.

138,0



**VĀRTEJA  
HC3 LITE**

- /// Z-Wave vārteja FAKRO Z-Wave produktu vadīšanai, izmantojot viedtālruņa lietotni Yubii.

185,0



# MONTĀŽAS PIEDERUMI

█ Firms FAKRO piedāvātie piederumi jumta loga montāžai padarīs darbu profesionālāku, mazāk darbietilpīgu un palielinās jumta loga kalpošanas laiku. Montāžas piederumi garantē vislabāko savienojumu starp logu un jumta virsmu. Izmantojot izolācijas komplektu XDP, tiek atvieglota jumta loga kārbas savienošana ar jumta membrānu, kā arī nodrošināta kvalitatīvāka siltumizolācija ap jumta loga kārbu. Tvaika barjeras pieslēgums XDS atvieglo jumta loga kārbas savienošana ar tvaika barjeru. Montāžas piederumi samazina aukstuma tiltiņa rašanās risku un nodrošina pareizu kondensāta aizvadišanu no jumta loga.

█ Ātru un vienkāršu jumta logu apdari no telpas iekšpuses nodrošina loga aillas aploda. Pareiza aplodas izgatavošana (apakšējā daļa - perpendikulāri, bet augšējā daļa - paralēli grīdai) ir ļoti svarīgs faktors, jo nodrošina pietiekamu telpas apgaismojumu un pareizu gaisa cirkulāciju loga ailē.

# MONTĀŽAS PIEDERUMI

FAKRO montāžas piederumi garantē ātru un ērtu loga savienošanu ar jumta segumu.



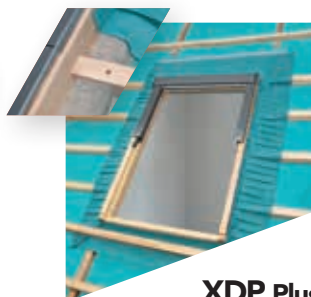
**XLC**  
iekšējā aploda

- █ XLC universālā aploda koka un PVC logiem GREENVIEW,
- █ ātra loga ailes apdare no telpas iekšpuses,
- █ aplodas apakšējā daļa ir izveidota perpendikulāri, bet augšējā - paralēli grīdai. Tas ir ļoti svarīgi, lai nodrošinātu maksimālu telpas apgaismojumu un pareizu gaisa cirkulāciju ap jumta logu, kā arī, lai izveidotu labāku loga ailes siltumizolāciju.



**XWT Plus**  
siltumizolācijas uzlika

- █ ļauj viegli un profesionāli siltināt logus. Uzlikas palielina loga siltumizolāciju un palīdz samazināt siltuma zudumus. Tā arī nodrošina sistēmas savienojumu ar Thermo pieslēgumu un durvju rāmja izolāciju visā tā augstumā. Katram loga izmēram jāizvēlas atbilstošais uzlikas izmērs.



**XDP Plus**  
izolācijas komplekts

- █ nodrošina kvalitatīvu siltumizolācijas slāņa izveidošanu ap jumta loga kārbu, kā arī atvieglo jumta loga kārbas savienošanu ar jumta membrānu. Tā sastāvā ietilpst termoizolācijas materiāls no impregnētas aitas vilnas, kā arī no hidroizolējošas membrānas izgatavots pieslēgums.



**XDS**  
tvaika barjeras pieslēgums

- █ savieno tvaika izolācijas barjeru ar jumta loga kārbu. To uzstāda telpas iekšpusē un tā kalpo kā šķērslis siltā un mitrā gaisa ceļā, neļaujot ūdens tvaikiem iekļūt ap jumta logu esošajā siltumizolācijas slānī un samērcēt to. Pasargājot siltumizolācijas slāni no mitruma, ir iespējams izvairīties no ievērojamiem siltuma zudumiem.

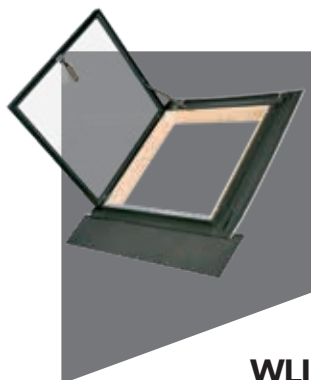
| MONTĀŽAS PIEDERUMI              |             |             |             |              |              |             |              |              |              |              |              |               |               |              |
|---------------------------------|-------------|-------------|-------------|--------------|--------------|-------------|--------------|--------------|--------------|--------------|--------------|---------------|---------------|--------------|
| Logu izmēri [cm]<br>izmēra kods | 55x78<br>01 | 55x98<br>02 | 66x98<br>03 | 66x118<br>04 | 66x140<br>14 | 78x98<br>05 | 78x118<br>06 | 78x140<br>07 | 78x160<br>13 | 94x118<br>08 | 94x140<br>09 | 114x118<br>10 | 114x140<br>11 | 134x98<br>12 |
| <b>XLC 30 000X</b>              | 283,0       | 305,0       | 317,0       | 356,0        | 360,0        | 336,0       | 344,0        | 356,0        | 378,0        | 370,0        | 378,0        | 388,0         | 412,0         | 402,0        |
| <b>XLC 40 000X</b>              | 360,0       | 382,0       | 402,0       | 424,0        | 444,0        | 424,0       | 445,0        | 469,0        | 487,0        | 469,0        | 487,0        | 503,0         | 527,0         | 527,0        |
| <b>XWT PLUS</b>                 | 56,0        | 56,0        | 57,0        | 58,0         | 62,0         | 58,0        | 60,0         | 60,0         | 64,0         | 61,0         | 61,0         | 62,0          | 65,0          | 62,0         |
| <b>XDP PLUS</b>                 | 47,0        | 47,0        | 47,0        | 47,0         | 48,0         | 47,0        | 47,0         | 48,0         | 48,0         | 48,0         | 48,0         | 48,0          | 48,0          | 48,0         |
| <b>XDP THERMO</b>               | 69,0        | 69,0        | 69,0        | 70,0         | 76,0         | 70,0        | 75,0         | 76,0         | 78,0         | 76,0         | 78,0         | 76,0          | 81,0          | 78,0         |
| <b>XDS 000X</b>                 | 45,0        | 45,0        | 45,0        | 45,0         | 45,0         | 45,0        | 45,0         | 45,0         | 45,0         | 45,0         | 45,0         | 45,0          | 45,0          | 45,0         |
| <b>XDK 000X</b>                 | 90,0        | 90,0        | 90,0        | 95,0         | 97,0         | 90,0        | 95,0         | 95,0         | 101,0        | 95,0         | 97,0         | 97,0          | 101,0         | 97,0         |

NEAPKURINĀMĀM TELPĀM

# JUMTA LŪKAS

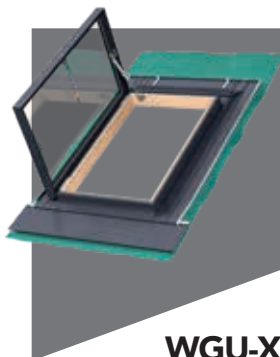
Jumta lūkas nodrošina ātru, vienkāršu un drošu piekļuvi jumtam apkopes darbu veikšanai.

# JUMTA LŪKAS



**WLI**

- ▀ Lūka ir atverama uz sāniem, līdz 90° leņķim, eņģu novietojums ir maināms un līdz ar to lūku var atvērt gan uz labo, gan kreiso pusi. Lūkā ir uzstādīta rūdīta stikla pakete (4H-8-4H). Tās augšdaļā uzstādītais mehānisms stabili notur atvērtu lūkas vētrni, kā arī nepieļauj tās nejaušu aizciršanos,
- ▀ jumta lūkas paredzētas uzstādīšanai jumtos ar slīpumu no 15° līdz 70°.
- ▀ lūka (86x87cm) atbilst prasībām attiecībā uz tehniskajiem nosacījumiem, kādiem jāatbilst ēkām un to novietojumam.
- ▀ standarta tonis RAL 7016, pieejamas arī toņos RAL 7022 un RAL 9005



**WGU-X**

- ▀ Lūka ir atverama uz sāniem.
  - Divu stiklu pakete ar rūdītu ārējo stiklu, kas palielina drošību pret krusu,
  - aprīkota ar gāzes amortizatoru, kas atvieglo lietošanu un novērš nejaušu aizvēršanos,
  - lūkas komplektācijā ietilpst hidroizolējošais un jumta pieslēgums,
  - pretslīdes lentā drošākai izkāpšanai uz jumta,
- ▀ pieejama tikai tonī RAL 9016,
- ▀ jumta lūkas paredzētas uzstādīšanai jumtos ar slīpumu no 15° līdz 60°.
- ▀ standarta tonis RAL 7016



**WG\_**

- ▀ Lūkas vāks ir paceļams uz augšu un pa to var viegli izkļūt uz jumta, ir pieejamas divu veidu WG jumta lūkas:
  - WGT jumta lūkā ir uzstādīts rūdīts 4 mm biezs stikls (4H)
  - WGI jumta lūkā ir uzstādīta rūdīta stikla pakete (3H-8-3) un tā ir aprīkota ar gāzes amortizatoru,
- ▀ lūkas komplektācijā ietilpst hidroizolējošais pieslēgums,
- ▀ jumta lūkas paredzētas uzstādīšanai jumtos ar slīpumu no 15° līdz 60°.
- ▀ standarta tonis RAL 7016, pieejamas arī toņos RAL 7022 un RAL 9005

## JUMTA LŪKAS STANDARD AR HIDROIZOLĒJOŠO PIESLĒGUMU

| logu izmēri [cm] | 54x83 | 86x87 |
|------------------|-------|-------|
| <b>WLI</b>       | 270,0 | 319,0 |

| logu izmēri [cm] | 46x75 |
|------------------|-------|
| <b>WGU-X</b>     | 168,0 |

| logu izmēri [cm] | 46x55 | 46x75 |
|------------------|-------|-------|
| <b>WGT</b>       | 133,0 | 147,0 |
| <b>WGI</b>       | 148,0 | 168,0 |

# PIEDERUMI JUMTA LOGU APKALPOŠANAI



**ZST**  
teleskopiskais stienis

universāls, teleskopisks stienis augstu iebūvētu jumta logu, žalūziju un ruļļveida aizkaru apkalpošanai. Stieņa ZST standarta garums ir 119 cm, stieni var izbīdīt un nofiksēt šādos garumos: 134, 162, 190 un 218 cm.

45,0



**ZBB**  
atvēruma ierobežotājs

produkts ļauj ierobežot loga atvēršanas leņķi. Pateicoties ierobežotājam, loga vērtnes atvērums ir aptuveni 10 cm. Piemērots tikai koka jumta logiem.

43,0



**ZBB-P**  
atvēruma ierobežotājs

produkts ļauj ierobežot loga atvēršanas leņķi. Pateicoties ierobežotājam, loga vērtnes atvērums ir aptuveni 10 cm. Piemērots tikai PVC jumta logiem.

49,0



**ZBL**  
loga slēdzene

tiek uzstādīta loga apakšējā malā un to izmanto loga aizslēgšanai.

43,0

# JUMTA LOGU APKOPE



## RŪPĒJOTIES PAR JUMTA LOGIEM

Lai nodrošinātu jumta logu ilgu un efektīvu kalpošanas laiku, ir jāievēro regulāra logu apkopes programma. FAKRO jumta logu eņģu konstrukcija ļauj loga vārtņi pagriezt par 180°. Tas nodrošina vieglu un ērtu loga ārējā stikla mazgāšanu šādiem jumta logiem:

- FT ar eņģēm vārtnes vidū;
- FPP ar eņģēm vārtnes vidū un augšdaļā.

Jumta logiem ar paceltu pagrieziena asi FDY un FYP vārtņi var pagriezt par 160° un nofiksēt ar aizbīdņiem. Loga vārtnes augšpusē novietotais aizbīdņis paredzēts telpas vēdināšanai atvērta loga nofiksēšanai, kā arī otrādi apgrieztas vārtnes bloķēšanai, lai varētu nomazgāt loga ārējo stiklu.

FAKRO jumta logu eņģu konstrukcijā ir fiksators, kurš nodrošina to, ka par 180° pagriezta vārtne neizkritīs no loga rāmja. Katru otro gadu loga eņģes ir nepieciešams apstrādāt ar plastisku smērvielu.



Lakošana



Eņģu apstrāde ar smērvielu



Pieslēgumu tīrīšana

Logi ir pārklāti ar ūdens bāzes akrila laku. Atkarībā no loga kalpošanas apstākļiem lakojumu vajadzētu atjaunot vidēji ik pa 2 līdz 5 gadiem.

Jumta loga pieslēgums no lapām, zariem un cita veida gružiem, ir jāattīra vismaz vienu reizi gadā, lai nodrošinātu pareizu ūdens novadīšanu gar jumta logu.

Vairāk informācijas:

<https://www.fakro.lv/serviss/ekspluatacija/>



| Logu izmēri [cm]<br>(aplūdas ārējie izmēri) | 55x78 | 55x98 | 66x98 | 66x118 | 66x140 | 78x98 | 78x118 | 78x140 | 78x160 | 94x118 | 94x140 | 114x118 | 114x140 | 134x98 |
|---|-------|-------|-------|--------|--------|-------|--------|--------|--------|--------|--------|---------|---------|--------|
| stiklojuma laukums [m <sup>2</sup> ]        | 0.22  | 0.29  | 0.38  | 0.47   | 0.58   | 0.47  | 0.59   | 0.73   | 0.85   | 0.75   | 0.92   | 0.95    | 1.16    | 0.92   |
| izmēra kods                                 | 01    | 02    | 03    | 04     | 14     | 05    | 06     | 07     | 13     | 08     | 09     | 10      | 11      | 12     |

#### JUMTA LOGI AR ENĢĒM VĒRTNES VIDŪ

| Logu izmēri [cm]<br>izmēra kods | 55x78<br>01 | 55x98<br>02 | 66x98<br>03 | 66x118<br>04 | 66x140<br>14 | 78x98<br>05 | 78x118<br>06 | 78x140<br>07 | 78x160<br>13 | 94x118<br>08 | 94x140<br>09 | 114x118<br>10 | 114x140<br>11 | 134x98<br>12 |
|---------------------------------|-------------|-------------|-------------|--------------|--------------|-------------|--------------|--------------|--------------|--------------|--------------|---------------|---------------|--------------|
| <b>FTS-V</b>                    | 295,00      | 322,00      | 350,00      | 380,00       | 419,00       | 379,00      | 419,00       | 463,00       | 514,00       | 478,00       | 503,00       | 503,00        | 554,00        | 503,00       |

#### JUMTA LOGI AR ENĢĒM VĒRTNES VIDŪ

| Logu izmēri [cm]<br>izmēra kods | 55x78<br>01 | 55x98<br>02 | 66x98<br>03 | 66x118<br>04 | 66x140<br>14 | 78x98<br>05 | 78x118<br>06 | 78x140<br>07 | 78x160<br>13 | 94x118<br>08 | 94x140<br>09 | 114x118<br>10 | 114x140<br>11 | 134x98<br>12 |
|---------------------------------|-------------|-------------|-------------|--------------|--------------|-------------|--------------|--------------|--------------|--------------|--------------|---------------|---------------|--------------|
| <b>FTP-V P50</b> APMX           | 557,00      | 595,00      | 644,00      | 684,00       | 766,00       | 684,00      | 766,00       | 852,00       | 937,00       | 888,00       | 957,00       | 957,00        | 1049,00       | 957,00       |
| <b>FTP-V U41</b> APMX           | 389,00      | 417,00      | 441,00      | 453,00       | 508,00       | 453,00      | 496,00       | 551,00       | 618,00       | 579,00       | 622,00       | 640,00        | 689,00        | 646,00       |
| <b>FTP-V U30</b> APMX           | 340,00      | 364,00      | 390,00      | 414,00       | 466,00       | 414,00      | 466,00       | 517,00       | 583,00       | 545,00       | 583,00       | 583,00        | 639,00        | 583,00       |
| <b>FTU-V P50</b> AUMX           | 633,00      | 682,00      | 732,00      | 780,00       | 870,00       | 780,00      | 870,00       | 973,00       | 1072,00      | 1012,00      | 1092,00      | 1092,00       | 1195,00       | 1092,00      |
| <b>FTU-V U41</b> AUMX           | 479,00      | 512,00      | 512,00      | 553,00       | 619,00       | 553,00      | 596,00       | 663,00       | 729,00       | 698,00       | 750,00       | 783,00        | 820,00        | 787,00       |
| <b>FTU-V U30</b> AUMX           | 386,00      | 420,00      | 452,00      | 476,00       | 537,00       | 476,00      | 537,00       | 595,00       | 667,00       | 625,00       | 671,00       | 671,00        | 738,00        | 671,00       |

#### PVC JUMTA LOGI AR ENĢĒM VĒRTNES VIDŪ UN PAAUGSTINĀTU MITRUMIZTURĪBU

| Logu izmēri [cm]<br>izmēra kods | 55x78<br>01 | 55x98<br>02 | 66x98<br>03 | 66x118<br>04 | 66x140<br>14 | 78x98<br>05 | 78x118<br>06 | 78x140<br>07 | 78x160<br>13 | 94x118<br>08 | 94x140<br>09 | 114x118<br>10 | 114x140<br>11 | 134x98<br>12 |
|---------------------------------|-------------|-------------|-------------|--------------|--------------|-------------|--------------|--------------|--------------|--------------|--------------|---------------|---------------|--------------|
| <b>PTP-V MAX P50</b> ABMX       | 578,00      | 616,00      | 666,00      | 701,00       | 787,00       | 701,00      | 787,00       | 881,00       | 964,00       | 914,00       | 964,00       | 987,00        | 1087,00       | 987,00       |
| <b>PTP-V MAX U41</b> ABMX       | 443,00      | 470,00      | 508,00      | 515,00       | 577,00       | 515,00      | 546,00       | 615,00       | 674,00       | 649,00       | 699,00       | 732,00        | 762,00        | 739,00       |
| <b>PTP-V U30</b> ABMX           | 350,00      | 375,00      | 400,00      | 432,00       | 480,00       | 432,00      | 480,00       | 537,00       | 600,00       | 562,00       | 600,00       | 600,00        | 661,00        | 600,00       |

#### ENERGOEFĒKTĪVI JUMTA LOGI AR ENĢĒM VĒRTNES VIDŪ

| Logu izmēri [cm]<br>izmēra kods | 55x78<br>01 | 55x98<br>02 | 66x98<br>03 | 66x118<br>04 | 66x140<br>14 | 78x98<br>05 | 78x118<br>06 | 78x140<br>07 | 78x160<br>13 | 94x118<br>08 | 94x140<br>09 | 114x118<br>10 | 114x140<br>11 | 134x98<br>12 |
|---------------------------------|-------------|-------------|-------------|--------------|--------------|-------------|--------------|--------------|--------------|--------------|--------------|---------------|---------------|--------------|
| <b>FTP-V U5</b>                 | 500,00      | 538,00      | 576,00      | 609,00       | 683,00       | 609,00      | 683,00       | 764,00       | 879,00       | 800,00       | 879,00       | 879,00        | 975,00        | 879,00       |
| <b>FTU-V U5</b>                 | 596,00      | 641,00      | 684,00      | 725,00       | 812,00       | 725,00      | 812,00       | 911,00       | 1020,00      | 948,00       | 1022,00      | 1022,00       | 1121,00       | 1022,00      |
| <b>FTW-V U5</b>                 | 570,00      | 610,00      | 660,00      | 700,00       | 779,00       | 700,00      | 779,00       | 878,00       | 980,00       | 910,00       | 980,00       | 980,00        | 1075,00       | 980,00       |

#### PVC JUMTA LOGI AR ENĢĒM VĒRTNES VIDŪ UN PAAUGSTINĀTU MITRUMIZTURĪBU

| Logu izmēri [cm]<br>izmēra kods | 55x78<br>01 | 55x98<br>02 | 66x98<br>03 | 66x118<br>04 | 66x140<br>14 | 78x98<br>05 | 78x118<br>06 | 78x140<br>07 | 78x160<br>13 | 94x118<br>08 | 94x140<br>09 | 114x118<br>10 | 114x140<br>11 | 134x98<br>12 |
|---------------------------------|-------------|-------------|-------------|--------------|--------------|-------------|--------------|--------------|--------------|--------------|--------------|---------------|---------------|--------------|
| <b>PTP-V U5</b>                 | 529,00      | 565,00      | 610,00      | 645,00       | 720,00       | 645,00      | 720,00       | 810,00       | 905,00       | 845,00       | 905,00       | 905,00        | 995,00        | 905,00       |

#### ĪPAŠI ENERGOEFĒKTĪVI JUMTA LOGI AR ENĢĒM VĒRTNES VIDŪ

| Logu izmēri [cm]<br>izmēra kods | 55x78<br>01 | 55x98<br>02 | 66x98<br>03 | 66x118<br>04 | 66x140<br>14 | 78x98<br>05 | 78x118<br>06 | 78x140<br>07 | 78x160<br>13 | 94x118<br>08 | 94x140<br>09 | 114x118<br>10 | 114x140<br>11 | 134x98<br>12 |
|---------------------------------|-------------|-------------|-------------|--------------|--------------|-------------|--------------|--------------|--------------|--------------|--------------|---------------|---------------|--------------|
| <b>FTT U6</b>                   | -           | 742,00      | 798,00      | 846,00       | 949,00       | 846,00      | 949,00       | 1059,00      | 1122,00      | 1083,00      | 1163,00      | 1164,00       | 1278,00       | 1162,00      |
| <b>FTT U8</b>                   | -           | 1300,00     | 1399,00     | 1470,00      | 1645,00      | 1470,00     | 1645,00      | 1825,00      | 1935,00      | 1865,00      | 2005,00      | 2005,00       | 2190,00       | 2005,00      |

#### ELEKTRISKI VADĀMI JUMTA LOGI AR ENĢĒM VĒRTNES VIDŪ

| Logu izmēri [cm]<br>izmēra kods | 55x78<br>01 | 55x98<br>02 | 66x98<br>03 | 66x118<br>04 | 66x140<br>14 | 78x98<br>05 | 78x118<br>06 | 78x140<br>07 | 78x160<br>13 | 94x118<br>08 | 94x140<br>09 | 114x118<br>10 | 114x140<br>11 | 134x98<br>12 |
|---------------------------------|-------------|-------------|-------------|--------------|--------------|-------------|--------------|--------------|--------------|--------------|--------------|---------------|---------------|--------------|
| <b>FTP-V P50</b> APZX           | 1090,00     | 1120,00     | 1160,00     | 1195,00      | 1265,00      | 1195,00     | 1265,00      | 1345,00      | 1480,00      | 1380,00      | 1435,00      | 1435,00       | 1610,00       | 1435,00      |
| <b>FTP-V P50</b> APWX           | 1090,00     | 1120,00     | 1160,00     | 1195,00      | 1265,00      | 1195,00     | 1265,00      | 1345,00      | 1480,00      | 1380,00      | 1435,00      | 1435,00       | 1610,00       | 1435,00      |
| <b>FTP-V U30</b> APWX           | 818,00      | 849,00      | 870,00      | 940,00       | 1020,00      | 940,00      | 1019,00      | 1049,00      | 1076,00      | 1076,00      | 1105,00      | 1105,00       | 1161,00       | 1105,00      |

#### ELEKTRISKI VADĀMI JUMTA LOGI AR ENĢĒM VĒRTNES VIDŪ

| Logu izmēri [cm]<br>izmēra kods | 55x78<br>01 | 55x98<br>02 | 66x98<br>03 | 66x118<br>04 | 66x140<br>14 | 78x98<br>05 | 78x118<br>06 | 78x140<br>07 | 78x160<br>13 | 94x118<br>08 | 94x140<br>09 | 114x118<br>10 | 114x140<br>11 | 134x98<br>12 |
|---------------------------------|-------------|-------------|-------------|--------------|--------------|-------------|--------------|--------------|--------------|--------------|--------------|---------------|---------------|--------------|
| <b>FTP-V Z-Wave U5</b>          | 966,00      | 1010,00     | 1043,00     | 1118,00      | 1222,00      | 1118,00     | 1222,00      | 1276,00      | 1331,00      | 1312,00      | 1360,00      | 1360,00       | 1445,00       | 1360,00      |
| <b>FTU-V Z-Wave U5</b>          | 1050,00     | 1095,00     | 1125,00     | 1210,00      | 1325,00      | 1210,00     | 1325,00      | 1380,00      | 1445,00      | 1420,00      | 1475,00      | 1475,00       | 1565,00       | 1475,00      |

| Logu izmēri [cm]<br>(aplodas ārējie izmēri) | 78x140 | 78x160 | 78x180 | 78x206 | 94x140 | 94x160 | 94x180 |
|---|--------|--------|--------|--------|--------|--------|--------|
| stiklojuma laukums [m <sup>2</sup> ]        | 0.73   | 0.85   | 0.96   | 1.12   | 0.92   | 1.07   | 1.22   |
| izmēra kods                                 | 07     | 13     | 40     | CB     | 09     | 80     | 41     |

### JUMTA LOGI AR PACELTU PAGRIEZIENA ASI

|                       |         |         |         |         |         |         |         |
|-----------------------|---------|---------|---------|---------|---------|---------|---------|
| <b>FYP-V P50</b> APMX | 1010,00 | 1020,00 | 1240,00 | 1460,00 | 1105,00 | 1165,00 | 1275,00 |
| <b>FYP-V U41</b> APMX | 900,00  | 924,00  | -       | -       | 955,00  | 1055,00 | -       |
| <b>FYP-V U30</b> APMX | 755,00  | 766,00  | 825,00  | 1041,00 | 934,00  | 925,00  | 957,00  |

| Logu izmēri [cm]<br>(aplodas ārējie izmēri) | 55x78 | 55x98 | 66x98 | 66x118 | 66x140 | 78x98 | 78x118 | 78x140 | 78x160 | 94x118 | 94x140 | 114x118 | 114x140 | 134x98 |
|---|-------|-------|-------|--------|--------|-------|--------|--------|--------|--------|--------|---------|---------|--------|
| stiklojuma laukums [m <sup>2</sup> ]        | 0.22  | 0.29  | 0.38  | 0.47   | 0.58   | 0.47  | 0.59   | 0.73   | 0.85   | 0.75   | 0.92   | 0.95    | 1.16    | 0.92   |
| izmēra kods                                 | 01    | 02    | 03    | 04     | 14     | 05    | 06     | 07     | 13     | 08     | 09     | 10      | 11      | 12     |

### JUMTA LOGI AR ENĢĒM VĒRTNES VIDŪ UN AUGŠDAĻĀ

|                           |   |        |        |        |        |        |        |         |         |         |         |         |         |         |
|---------------------------|---|--------|--------|--------|--------|--------|--------|---------|---------|---------|---------|---------|---------|---------|
| <b>FPP-V MAX P50</b> APMX | - | 819,00 | 819,00 | 869,00 | 937,00 | 869,00 | 937,00 | 1005,00 | 1180,00 | 1043,00 | 1099,00 | 1099,00 | 1230,00 | 1180,00 |
| <b>FPP-V MAX U41</b> APMX | - | 710,00 | 710,00 | 752,00 | 807,00 | 752,00 | 806,00 | 870,00  | 958,00  | 897,00  | 916,00  | 948,00  | 1056,00 | 948,00  |
| <b>FPP-V MAX U30</b> APMX | - | 545,00 | 576,00 | 602,00 | 650,00 | 589,00 | 633,00 | 688,00  | 773,00  | 688,00  | 724,00  | 737,00  | 807,00  | 773,00  |

### JUMTA LOGI AR ENĢĒM VĒRTNES VIDŪ UN AUGŠDAĻĀ

| Logu izmēri [cm]<br>izmēra kods | 55x78<br>01 | 55x98<br>02 | 66x98<br>03 | 66x118<br>04 | 66x140<br>14 | 78x98<br>05 | 78x118<br>06 | 78x140<br>07 | 78x160<br>13 | 94x118<br>08 | 94x140<br>09 | 114x118<br>10 | 114x140<br>11 | 134x98<br>12 |
|---------------------------------|-------------|-------------|-------------|--------------|--------------|-------------|--------------|--------------|--------------|--------------|--------------|---------------|---------------|--------------|
| <b>FPP-V U5 preSelect</b> MAX   | -           | 740,00      | 740,00      | 785,00       | 845,00       | 785,00      | 845,00       | 910,00       | 998,00       | 920,00       | 990,00       | 990,00        | 1105,00       | 990,00       |
| <b>FPU-V U5 preSelect</b> MAX   | -           | 850,00      | 850,00      | 870,00       | 970,00       | 900,00      | 970,00       | 1045,00      | 1150,00      | 1060,00      | 1140,00      | 1140,00       | 1270,00       | 1140,00      |

### PVC JUMTA LOGI AR ENĢĒM VĒRTNES VIDŪ UN AUGŠDAĻĀ

| Logu izmēri [cm]<br>izmēra kods | 55x78<br>01 | 55x98<br>02 | 66x98<br>03 | 66x118<br>04 | 66x140<br>14 | 78x98<br>05 | 78x118<br>06 | 78x140<br>07 | 78x160<br>13 | 94x118<br>08 | 94x140<br>09 | 114x118<br>10 | 114x140<br>11 | 134x98<br>12 |
|---------------------------------|-------------|-------------|-------------|--------------|--------------|-------------|--------------|--------------|--------------|--------------|--------------|---------------|---------------|--------------|
| <b>PPP-V MAX P50</b> ABMX       | -           | 798,00      | 846,00      | 933,00       | 1005,00      | 897,00      | 990,00       | 1078,00      | 1150,00      | 1085,00      | 1180,00      | 1184,00       | 1295,00       | 1150,00      |
| <b>PPP-V MAX U41</b> ABMX       | -           | 747,00      | 789,00      | 861,00       | 935,00       | 832,00      | 910,00       | 992,00       | 1055,00      | 994,00       | 1083,00      | 1083,00       | 1184,00       | 1053,00      |
| <b>PPP-V MAX U30</b> ABMX       | -           | 635,00      | 635,00      | 675,00       | 728,00       | 675,00      | 728,00       | 783,00       | 941,00       | 800,00       | 850,00       | 935,00        | 979,00        | 935,00       |

| Logu izmēri [cm]<br>(aplodas ārējie izmēri) | 78x186     | 78x206     | 78x235     | 78x255     | 94x186     | 94x206     | 94x235     | 94x255     | 114x235    | 114x255    |
|---|------------|------------|------------|------------|------------|------------|------------|------------|------------|------------|
| stiklojuma laukums [m <sup>2</sup> ]        | 0.73       | 0.85       | 0.85       | 0.85       | 0.92       | 1.07       | 1.07       | 1.07       | 1.35       | 1.35       |
| izmēra kods                                 | 0.18<br>CA | 0.18<br>CB | 0.35<br>CC | 0.47<br>CD | 0.23<br>DA | 0.23<br>DB | 0.45<br>DC | 0.60<br>DD | 0.57<br>EC | 0.76<br>ED |

### JUMTA LOGI AR PACELTU PAGRIEZIENA ASI UN NEVERAMU APAKŠĒJO DAĻU

|                       |         |         |         |         |         |         |         |         |         |         |
|-----------------------|---------|---------|---------|---------|---------|---------|---------|---------|---------|---------|
| <b>FDP-V P50</b> APMX | 1166,00 | 1245,00 | 1335,00 | 1380,00 | 1280,00 | 1365,00 | 1495,00 | 1575,00 | 1760,00 | 1855,00 |
|-----------------------|---------|---------|---------|---------|---------|---------|---------|---------|---------|---------|

| Logu izmēri [cm]<br>(aplodas ārējie izmēri) | 78x95 | 94x95 | 114x95 | 134x95 | 78x88 | 78x92 | 94x88 | 94x92 | 114x88 | 114x92 | 134x88 | 134x92 |
|---|-------|-------|--------|--------|-------|-------|-------|-------|--------|--------|--------|--------|
| stiklojuma laukums [m <sup>2</sup> ]        |       |       |        |        |       |       |       |       |        |        |        |        |

### JUMTA LOGI AR PACELTU PAGRIEZIENA ASI UN NEVERAMU APAKŠĒJO DAĻU

|                     |        |        |         |         |        |        |         |         |         |         |         |         |
|---------------------|--------|--------|---------|---------|--------|--------|---------|---------|---------|---------|---------|---------|
| <b>FXP P50</b> APXX | 861,00 | 960,00 | 1013,00 | 1123,00 | 902,00 | 902,00 | 1007,00 | 1007,00 | 1069,00 | 1069,00 | 1180,00 | 1180,00 |
|---------------------|--------|--------|---------|---------|--------|--------|---------|---------|---------|---------|---------|---------|

|   |        |        |         |
|---|--------|--------|---------|
| Logu izmēri [cm]<br>(aplodas ārējie izmēri) | 78x255 | 94x255 | 114x255 |
| stiklojuma laukums [m <sup>2</sup> ]        | 0.85   | 1.07   | 1.35    |
| izmēra kods                                 | CD     | DD     | ED      |

### BALKONA LOGI

|                       |         |         |         |
|-----------------------|---------|---------|---------|
| <b>FGP-V P50</b> APMX | 3330,00 | 3540,00 | 3745,00 |
|-----------------------|---------|---------|---------|

|                       |         |         |         |
|-----------------------|---------|---------|---------|
| <b>FGU-V P50</b> AUMX | 3490,00 | 3700,00 | 3890,00 |
|-----------------------|---------|---------|---------|

|   |        |   |        |
|---|--------|---|--------|
| Logu izmēri [cm]<br>(aplodas ārējie izmēri) | 78x140 | Logu izmēri [cm]<br>(aplodas ārējie izmēri) | 78x118 |
| stiklojuma laukums [m <sup>2</sup> ]        | 0.73   | stiklojuma laukums [m <sup>2</sup> ]        | 0.59   |
| izmēra kods                                 | 07     | izmēra kods                                 | 06     |

### TERASES LOGI

|                       |         |                     |         |
|-----------------------|---------|---------------------|---------|
| <b>FOP-X P50</b> APMX | 1570,00 | <b>FOL P50</b> APMX | 1345,00 |
|-----------------------|---------|---------------------|---------|

|                     |         |
|---------------------|---------|
| <b>FOP P50</b> APMX | 1345,00 |
|---------------------|---------|

|                     |         |
|---------------------|---------|
| <b>FOX P50</b> APXX | 1345,00 |
|---------------------|---------|

|   |       |       |       |        |        |       |       |        |        |
|---|-------|-------|-------|--------|--------|-------|-------|--------|--------|
| Logu izmēri [cm]<br>(aplodas ārējie izmēri) | 78x60 | 78x75 | 78x95 | 78x115 | 78x137 | 94x75 | 94x95 | 94x115 | 94x137 |
| stiklojuma laukums [m <sup>2</sup> ]        | 33    | 81    | 83    | 83     | 84     | 85    | 86    | 87     | 90     |

### FASĀDES LOGI

|                     |         |         |         |         |         |         |         |         |         |
|---------------------|---------|---------|---------|---------|---------|---------|---------|---------|---------|
| <b>BRP P50</b> APMX | 1010,00 | 1139,00 | 1254,00 | 1394,00 | 1488,00 | 1242,00 | 1362,00 | 1723,00 | 1470,00 |
|---------------------|---------|---------|---------|---------|---------|---------|---------|---------|---------|

|                     |         |         |         |         |         |         |         |         |         |
|---------------------|---------|---------|---------|---------|---------|---------|---------|---------|---------|
| <b>BLP P50</b> APMX | 1010,00 | 1139,00 | 1254,00 | 1394,00 | 1488,00 | 1242,00 | 1362,00 | 1723,00 | 1470,00 |
|---------------------|---------|---------|---------|---------|---------|---------|---------|---------|---------|

|                     |        |        |        |        |         |        |        |         |         |
|---------------------|--------|--------|--------|--------|---------|--------|--------|---------|---------|
| <b>BVP P50</b> APMX | 784,00 | 847,00 | 883,00 | 983,00 | 1067,00 | 913,00 | 967,00 | 1230,00 | 1005,00 |
|---------------------|--------|--------|--------|--------|---------|--------|--------|---------|---------|

|                     |        |        |        |        |        |        |        |         |        |
|---------------------|--------|--------|--------|--------|--------|--------|--------|---------|--------|
| <b>BXP P50</b> APXX | 660,00 | 700,00 | 731,00 | 809,00 | 883,00 | 761,00 | 793,00 | 1009,00 | 953,00 |
|---------------------|--------|--------|--------|--------|--------|--------|--------|---------|--------|

|   |       |       |       |       |        |       |        |        |        |       |        |        |
|---|-------|-------|-------|-------|--------|-------|--------|--------|--------|-------|--------|--------|
| Logu izmēri [cm]<br>(aplodas ārējie izmēri) | 55x78 | 55x98 | 66x78 | 66x98 | 66x118 | 78x98 | 78x118 | 78x140 | 78x160 | 94x98 | 94x118 | 94x140 |
| stiklojuma laukums [m <sup>2</sup> ]        | 0.22  | 0.29  | 0.28  | 0.38  | 0.47   | 0.47  | 0.59   | 0.73   | 0.85   | 0.60  | 0.75   | 0.92   |
| izmēra kods                                 | 01    | 02    | 22    | 03    | 04     | 05    | 06     | 07     | 13     | 15    | 08     | 09     |

### UZ SĀNU VERAMI KOKA LOGI-LŪKAS

|                     |        |        |        |        |        |        |         |         |   |         |         |         |
|---------------------|--------|--------|--------|--------|--------|--------|---------|---------|---|---------|---------|---------|
| <b>FWP P50</b> APMX | 766,00 | 812,00 | 779,00 | 854,00 | 919,00 | 904,00 | 1000,00 | 1116,00 | - | 1030,00 | 1116,00 | 1274,00 |
|---------------------|--------|--------|--------|--------|--------|--------|---------|---------|---|---------|---------|---------|

|                     |        |        |        |        |        |        |        |        |   |        |        |        |
|---------------------|--------|--------|--------|--------|--------|--------|--------|--------|---|--------|--------|--------|
| <b>FWP U41</b> APMX | 606,00 | 648,00 | 619,00 | 680,00 | 733,00 | 720,00 | 796,00 | 912,00 | - | 819,00 | 893,00 | 988,00 |
|---------------------|--------|--------|--------|--------|--------|--------|--------|--------|---|--------|--------|--------|

|                     |        |        |        |        |        |        |        |        |        |        |        |        |
|---------------------|--------|--------|--------|--------|--------|--------|--------|--------|--------|--------|--------|--------|
| <b>FWP U30</b> APMX | 484,00 | 510,00 | 495,00 | 540,00 | 582,00 | 573,00 | 633,00 | 726,00 | 799,00 | 705,00 | 705,00 | 784,00 |
|---------------------|--------|--------|--------|--------|--------|--------|--------|--------|--------|--------|--------|--------|

### UZ SĀNU VERAMI PVC LOGI-LŪKAS

|                                 |             |             |             |             |              |             |              |              |              |             |              |              |
|---------------------------------|-------------|-------------|-------------|-------------|--------------|-------------|--------------|--------------|--------------|-------------|--------------|--------------|
| Logu izmēri [cm]<br>izmēra kods | 55x78<br>01 | 55x98<br>02 | 66x78<br>22 | 66x98<br>03 | 66x118<br>04 | 78x98<br>05 | 78x118<br>06 | 78x140<br>07 | 78x160<br>13 | 94x98<br>15 | 94x118<br>08 | 94x140<br>09 |
|---------------------------------|-------------|-------------|-------------|-------------|--------------|-------------|--------------|--------------|--------------|-------------|--------------|--------------|

|                     |   |   |   |   |   |   |   |   |   |   |   |   |
|---------------------|---|---|---|---|---|---|---|---|---|---|---|---|
| <b>PWP P50</b> ABMX | + | + | + | + | + | + | + | + | - | + | + | + |
|---------------------|---|---|---|---|---|---|---|---|---|---|---|---|

|                     |   |   |   |   |   |   |   |   |   |   |   |   |
|---------------------|---|---|---|---|---|---|---|---|---|---|---|---|
| <b>PWP U41</b> ABMX | + | + | + | + | + | + | + | + | - | + | + | + |
|---------------------|---|---|---|---|---|---|---|---|---|---|---|---|

|                     |        |        |        |        |        |        |        |        |   |        |        |        |
|---------------------|--------|--------|--------|--------|--------|--------|--------|--------|---|--------|--------|--------|
| <b>PWP P20</b> ABMX | 516,00 | 550,00 | 527,00 | 578,00 | 622,00 | 612,00 | 675,00 | 775,00 | - | 697,00 | 758,00 | 841,00 |
|---------------------|--------|--------|--------|--------|--------|--------|--------|--------|---|--------|--------|--------|

### JUMTA LŪKAS

|                  |        |        |                  |        |                  |        |        |
|------------------|--------|--------|------------------|--------|------------------|--------|--------|
| logu izmēri [cm] | 54x83  | 86x87  | logu izmēri [cm] | 46x75  | logu izmēri [cm] | 46x55  | 46x75  |
| <b>WLI</b>       | 270,00 | 319,00 | <b>WGU-X</b>     | 168,00 | <b>WGT</b>       | 133,00 | 147,00 |
|                  |        |        |                  |        | <b>WGI</b>       | 148,00 | 168,00 |

## HIDROIZOLĒJOŠIE PIESLĒGUMI

| Logu izmēri [cm]<br>izmēra kods | 55x78<br>01 | 55x98<br>02 | 66x98<br>03 | 66x118<br>04 | 66x140<br>14 | 78x98<br>05 | 78x118<br>06 | 78x140<br>07 | 78x160<br>13 | 94x118<br>08 | 94x140<br>09 | 114x118<br>10 | 114x140<br>11 | 134x98<br>12 |
|---------------------------------|-------------|-------------|-------------|--------------|--------------|-------------|--------------|--------------|--------------|--------------|--------------|---------------|---------------|--------------|
| <b>ES_AX00</b>                  | 73,00       | 77,00       | 81,00       | 84,00        | 86,00        | 84,00       | 86,00        | 97,00        | 108,00       | 101,00       | 103,00       | 106,00        | 108,00        | 106,00       |
| <b>EZ_-A AX00</b>               | 82,00       | 95,00       | 101,00      | 104,00       | 108,00       | 104,00      | 108,00       | 110,00       | 134,00       | 116,00       | 118,00       | 125,00        | 134,00        | 125,00       |
| <b>EHV-A 7016</b>               | 94,00       | 100,00      | 106,00      | 108,00       | 110,00       | 108,00      | 110,00       | 117,00       | 144,00       | 123,00       | 125,00       | 132,00        | 144,00        | 138,00       |
| <b>EZV-F AX00</b>               | 97,00       | 103,00      | 107,00      | 109,00       | 122,00       | 109,00      | 122,00       | 124,00       | 147,00       | 133,00       | 137,00       | 139,00        | 147,00        | 139,00       |
| <b>ELV AX00</b>                 | 78,00       | 80,00       | 85,00       | 96,00        | 100,00       | 96,00       | 100,00       | 102,00       | 117,00       | 104,00       | 106,00       | 113,00        | 117,00        | 113,00       |
| <b>EBV-A 7016</b>               | 98,00       | 102,00      | 109,00      | 113,00       | 121,00       | 113,00      | 121,00       | 123,00       | 146,00       | 131,00       | 138,00       | 140,00        | 146,00        | 140,00       |
| <b>EKB AX00</b>                 | 28,00       | 32,00       | 32,00       | 37,00        | 43,00        | 32,00       | 37,00        | 43,00        | 47,00        | 37,00        | 43,00        | 37,00         | 43,00         | 32,00        |

## KOMPLEKSIE PIESLĒGUMI

| Logu izmēri [cm]<br>izmēra kods   | 55x78<br>01 | 55x98<br>02 | 66x98<br>03 | 66x118<br>04 | 66x140<br>14 | 78x98<br>05 | 78x118<br>06 | 78x140<br>07 | 78x160<br>13 | 94x118<br>08 | 94x140<br>09 | 114x118<br>10 | 114x140<br>11 | 134x98<br>12 |
|-----------------------------------|-------------|-------------|-------------|--------------|--------------|-------------|--------------|--------------|--------------|--------------|--------------|---------------|---------------|--------------|
| <b>B2/1<br/>KSV-1 + KSV-3</b>     | 172,00      | 176,00      | 194,00      | 202,00       | 206,00       | 202,00      | 208,00       | 228,00       | 262,00       | 236,00       | 240,00       | 258,00        | 262,00        | 258,00       |
| <b>B1/2<br/>ESV + KDV</b>         | 184,00      | 202,00      | 211,00      | 216,00       | 228,00       | 216,00      | 228,00       | 241,00       | 284,00       | 258,00       | 262,00       | 267,00        | 284,00        | 267,00       |
| <b>B2/1<br/>KZV-1-A + KZV-3-A</b> | 198,00      | 224,00      | 236,00      | 254,00       | 262,00       | 254,00      | 262,00       | 266,00       | 320,00       | 284,00       | 288,00       | 292,00        | 318,00        | 292,00       |
| <b>B1/2<br/>EZV-A + KDV</b>       | 193,00      | 220,00      | 231,00      | 236,00       | 250,00       | 236,00      | 250,00       | 254,00       | 310,00       | 273,00       | 277,00       | 286,00        | 310,00        | 286,00       |

## MONTĀŽAS PIEDĒRUMI

| Logu izmēri [cm]<br>izmēra kods | 55x78<br>01 | 55x98<br>02 | 66x98<br>03 | 66x118<br>04 | 66x140<br>14 | 78x98<br>05 | 78x118<br>06 | 78x140<br>07 | 78x160<br>13 | 94x118<br>08 | 94x140<br>09 | 114x118<br>10 | 114x140<br>11 | 134x98<br>12 |
|---------------------------------|-------------|-------------|-------------|--------------|--------------|-------------|--------------|--------------|--------------|--------------|--------------|---------------|---------------|--------------|
| <b>XLC 30 000X</b>              | 283,00      | 305,00      | 317,00      | 356,00       | 360,00       | 336,00      | 344,00       | 356,00       | 378,00       | 370,00       | 378,00       | 388,00        | 412,00        | 402,00       |
| <b>XLC 40 000X</b>              | 360,00      | 382,00      | 402,00      | 424,00       | 444,00       | 424,00      | 445,00       | 469,00       | 487,00       | 469,00       | 487,00       | 503,00        | 527,00        | 527,00       |
| <b>XWT PLUS</b>                 | 56,00       | 56,00       | 57,00       | 58,00        | 62,00        | 58,00       | 60,00        | 60,00        | 64,00        | 61,00        | 61,00        | 62,00         | 65,00         | 62,00        |
| <b>XDP PLUS</b>                 | 47,00       | 47,00       | 47,00       | 47,00        | 48,00        | 47,00       | 47,00        | 48,00        | 48,00        | 48,00        | 48,00        | 48,00         | 48,00         | 48,00        |
| <b>XDP THERMO</b>               | 69,00       | 69,00       | 69,00       | 70,00        | 76,00        | 70,00       | 75,00        | 76,00        | 78,00        | 76,00        | 78,00        | 76,00         | 81,00         | 78,00        |
| <b>XDS 000X</b>                 | 45,00       | 45,00       | 45,00       | 45,00        | 45,00        | 45,00       | 45,00        | 45,00        | 45,00        | 45,00        | 45,00        | 45,00         | 45,00         | 45,00        |
| <b>XDK 000X</b>                 | 90,00       | 90,00       | 90,00       | 95,00        | 97,00        | 90,00       | 95,00        | 95,00        | 101,00       | 95,00        | 97,00        | 97,00         | 101,00        | 97,00        |

## WIFI TUYA VADĪBA

|            |       |             |       |             |       |
|------------|-------|-------------|-------|-------------|-------|
| <b>ZTG</b> | 64,00 | <b>ZTP3</b> | 21,00 | <b>ZTK3</b> | 35,00 |
|------------|-------|-------------|-------|-------------|-------|

## Z-WAVE VADĪBA

|              |        |                       |        |                     |        |             |        |
|--------------|--------|-----------------------|--------|---------------------|--------|-------------|--------|
| <b>ZRH12</b> | 103,00 | <b>ZRS 24</b>         | 181,00 | <b>ZRW7</b>         | 107,00 | <b>ZWK1</b> | 134,00 |
| <b>ZWL1</b>  | 126,00 | <b>ZGW8<br/>SUPLA</b> | 138,00 | <b>HC3<br/>LITE</b> | 185,00 |             |        |

## MANUĀLIE PIEDĒRUMI JUMTA LOGU APKALPOŠANAI

|            |       |            |       |              |       |            |       |
|------------|-------|------------|-------|--------------|-------|------------|-------|
| <b>ZST</b> | 45,00 | <b>ZBB</b> | 43,00 | <b>ZBB-P</b> | 49,00 | <b>ZBL</b> | 43,00 |
|------------|-------|------------|-------|--------------|-------|------------|-------|



**FAKRO®**

**FAKRO pārstāvniecība Latvijā**  
**Tālrunis: 67969260,**  
**e-pasts: info@kronmat.lv,**  
**www.fakro.lv**

FAKRO patur tiesības mainīt produktu specifikāciju un tehniskos parametrus bez iepriekšējas brīdināšanas.  
Cenrādi esošā informācija ir pārbaudīta un FAKRO neuzņemas atbildību par materiāliem zaudējumiem, bojājumiem un cita veida sekām,  
kas radušās nepilnīgi vai kļūdaini izmantojot sniegto informāciju.